

## КАРТА-ПЛАН ТЕРРИТОРИИ

### Пояснительная записка

#### 1. Сведения о территории выполнения комплексных кадастровых работ:

*Российская Федерация, Ярцевское муниципальное образование Смоленской области, город Ярцево, квартал 67:25:0010323*

(наименование субъекта Российской Федерации, муниципального образования, населенного пункта, уникальные учетные номера кадастровых кварталов, иные сведения, позволяющие определить местоположение территории, на которой выполняются комплексные кадастровые работы, например, наименование садоводческого или огороднического некоммерческого товарищества, гаражного кооператива, элемента планировочной структуры)

#### 2. Основания выполнения комплексных кадастровых работ:

Наименование, дата и номер документа, на основании которого выполняются комплексные кадастровые работы:

*Соглашение о предоставлении из федерального бюджета субсидий, в том числе грантов в форме субсидий, юридическим лицам, индивидуальным предпринимателям, а также физическим лицам № 321-20-2025-002 от 30 января 2025 г., выдан Управление Росреестра по Смоленской области*

3. Дата подготовки карты-плана территории: 6 ноября 2025 г.

#### 4. Сведения о заказчике(ах) комплексных кадастровых работ:

В отношении юридического лица, органа местного самоуправления муниципального района, муниципального округа или городского округа либо уполномоченного исполнительного органа государственной власти субъекта Российской Федерации:

полное или сокращенное (в случае, если имеется) наименование: Управление Росреестра по Смоленской области

основной государственный регистрационный номер: 1046758340507

идентификационный номер налогоплательщика: 6730055050

В отношении физического лица или представителя физических или юридических лиц:

фамилия, имя, отчество (последнее - при наличии): —

страховой номер индивидуального лицевого счета в системе обязательного пенсионного страхования Российской Федерации (СНИЛС): —

Наименование и реквизиты документа, подтверждающие полномочия представителя заказчика(ов) комплексных кадастровых работ:

—

Адрес электронной почты (для направления уведомления о результатах внесения сведений в Единый государственный реестр недвижимости):

—

#### 5. Сведения об исполнителе комплексных кадастровых работ:

Полное или сокращенное (в случае, если имеется) наименование и адрес юридического лица, с которым заключен государственный или муниципальный контракт либо договор подряда на выполнение комплексных кадастровых работ: <div>Филиал ППК "Роскадастр" по Смоленской области, адрес: 214025, Смоленск г, Полтавская ул, Дом 8</div>					
Фамилия, имя, отчество кадастрового инженера (последнее - при наличии): <div>Аглиуллина Венера Рифгатовна</div> и основной государственный регистрационный номер кадастрового инженера индивидуального предпринимателя (ОГРНИП): <div>—</div>					
Страховой номер индивидуального лицевого счета в системе обязательного пенсионного страхования Российской Федерации (СНИЛС) кадастрового инженера: <div>108-200-921-08</div>					
Уникальный реестровый номер кадастрового инженера в реестре саморегулируемой организации кадастровых инженеров и дата внесения сведений о физическом лице в такой реестр: <div>А-1700, 5 июля 2016 г.</div>					
Полное или (в случае, если имеется) сокращенное наименование саморегулируемой организации кадастровых инженеров, членом которой является кадастровый инженер: <div>Ассоциация "Союз кадастровых инженеров"</div>					
Контактный телефон: <div>79872900307, 89053156360</div>					
Почтовый адрес и адрес электронной почты, по которым осуществляется связь с кадастровым инженером: <div>г. Казань, ул. Шуртыгина, д.3, помещение №21 (2 этаж), fvenera17@mail.ru</div>					
6. Перечень документов, использованных при подготовке карты-плана территории:					
№ п/п	Реквизиты документа				
	Вид	Дата	Номер	Наименование	Иные сведения
1	2	3	4	5	6
1	ПРОЧИЕ, выдан: Публично-правовая компания «Роскадастр»	6 февраля 2025 г.	170-3166/2024-В	Выписка о пунктах государственной геодезической сети	—
2	Иной документ, выдан: Администрация муниципального образования «Ярцевский район» Смоленской области	26 мая 2023 г.	0697	Правила землепользования и застройки Ярцевского городского поселения Ярцевского района Смоленской области	—
3	ПРОЧИЕ	5 марта 2025 г.	1	Газета "Сельская правда Смоленский район"	—
4	Кадастровый план территории, выдан: Филиал публично-правовой компании "Роскадастр" по Смоленской области	27 августа 2025 г.	КУВИ-001/2025-164094156	Кадастровый план территории	—
7. Пояснения к карте-плану территории:					
Пояснительная записка					
Комплексные кадастровые работы были проведены в отношении 39 объектов, расположенных на территории кадастрового квартала 67:25:0010323, из них: - 14 земельных участков, местоположение которого уточнено;					

- 0 земельных участка в отношении которых исправилась реестровая ошибка;
- 12 объекта капитального строительства местоположение которых уточнено;
- 0 объект капитального строительства в отношении которого исправляется реестровая ошибка;
- 13 не включены в карта-план по причинам, указанным далее,

Комплексные кадастровые работы были проведены на основании Соглашения о предоставлении из федерального бюджета субсидий, в том числе грантов в форме субсидий, юридическим лицам, индивидуальным предпринимателям, а также физическим лицам №321-20-2025-002 на территории Смоленской области от 30.01.2025г.

Правила землепользования и застройки Ярцевского городского поселения Ярцевского района Смоленской области утверждены постановлением Администрации муниципального образования «Ярцевский район» Смоленской области от 26.05.2023 №0697, информация размещена <https://fgistp.economy.gov.ru> и действуют в соответствии с положениями Закона Смоленской области от 10.06.2024 № 133-з.

Согласно части 3 статьи 42.8 Закона №221-ФЗ в ходе выполнения ККР о отношении кадастрового квартала 67:25:0010323 при уточнении местоположения границ земельных участков (в том числе в целях исправления реестровой ошибки в описании местоположения границ земельного участка) их площадь не уменьшалась более чем на 10%, увеличивалась не более чем на величину предельного минимального размера земельного участка, установленного ПЗЗ для определенных территориальных зон, не увеличивалась более чем на 10%, если предельный минимальный размер не установлен.

В Акте согласования указываются точки или части границ земельных участков, местоположение которых уточнено и подлежит согласованию согласно части 1 статьи 39 Федерального закона от 24.07.2007г №221-ФЗ. Если земельный участок граничит с землями, находящимися в государственной или муниципальной собственности (не с земельными участками), то согласование местоположения в отношении такой части границы согласно Закону о кадастре не проводится. Разъяснения приведены в Письме Министерства экономического развития РФ от 8 октября 2013 г. № ОГ-Д23-5470 «О подготовке межевого плана и проведении процедуры согласования местоположения границ земельного участка», а также в Письме Росреестра от 17.11.2020 №13-00408/20 «О согласовании местоположения границ земельных участков».

Согласно Правил землепользования и застройки предельные (минимальные и (или) максимальные) размеры в территориальной зоне Ж1 – зона застройки индивидуальными жилыми домами. Виды разрешенного использования территории на территории квартала: 1) Для ведения личного подсобного хозяйства, 2) для индивидуального жилищного строительства,

1) Для ведения личного подсобного хозяйства

Предельные размеры земельных участков (при формировании и их разделе):

минимальная площадь участков – не установлено;

максимальная площадь участков – не установлено;

2) Для индивидуального жилищного строительства

Предельные размеры земельных участков (при формировании и их разделе):

минимальная площадь участков – 400 кв. м;

максимальная площадь участков – 1200 кв. м.

3) Блокированная жилая застройка

Предельные размеры земельных участков (при формировании и их разделе):

минимальная площадь участков – 200 кв. м;

максимальная площадь участков – 600 кв. м.

В карта-план территории не включены сведения об объектах недвижимости (13 шт.) по следующим причинам:

- 1 земельный участок: 67:25:0010323:2 – соответствует сведениям ЕГРН;

- 1 земельный участок 67:25:0010323:8 – фактически расположен на территории кадастрового квартала 67:25:0010322.

-5 земельных участка: 67:25:0010323:3, 67:25:0010323:4, 67:25:0010323:5, 67:25:0010323:11, 67:25:0010323:12 – не идентифицировано;  
- 4 объекта капитального строительства: 67:25:0010323:149, 67:25:0010323:25, 67:25:0010323:29, 67:25:0010323:31 – фактически отсутствуют на местности;  
- 1 объект капитального строительства: 67:25:0010323:24 - фактически расположен на территории кадастрового квартала 67:25:0010324;  
  
- 1 Объект капитального строительства 67:25:0010323:30 имеет признаки дублирования с объектом недвижимости с кадастровым номером 67:25:0010323:27.

**Сведения о пунктах геодезической сети и средствах измерений**

**1. Сведения о пунктах геодезической сети:**

№ п/п	Вид геодезической сети	Название пункта геодезической сети и тип знака	Система координат пункта геодезической сети	Координаты пункта, м		Дата обследования 6 февраля 2024 г.		
						Сведения о состоянии		
				X	Y	наружного знака пункта	центра пункта	марки центра пункта
1	2	3	4	5	6	7	8	9
1	Геодезическая сеть сгущения. 3	Городок, сигн., 23.000 м, 1, б/№	МСК-67, зона 1	493 153,30	1 266 105,17	Утрачен	Не обнаружен	Не обнаружен
2	Геодезическая сеть сгущения. 3	Попово, сигн., 9.300 м, 1, б/№		502 750,57	1 263 149,28		Сохранился	
3	Астрономо-геодезическая сеть. 1	Горки, сигн., 13.000 м, 58 оп, б/№		480 791,57	1 262 469,45			

**2. Сведения об использованных средствах измерений:**

№ п/п	Наименование и обозначение типа средства измерений - прибора (инструмента, аппаратуры)	Заводской или серийный номер средства измерений	Реквизиты свидетельства о поверке прибора (инструмента, аппаратуры) и (или) срок действия поверки
1	2	3	4
1	Аппаратура геодезическая спутниковая PrinCe i30	3491933	№С-ГФК/30-08-2024/366349251 от 30.08.2024г.
2	Аппаратура геодезическая спутниковая PrinCe i90	3486225	№С-ГФК/30-08-2024/366348454 от 30.08.2024г.



Сведения об уточняемых земельных участках							
1. Сведения о характерных точках границ уточняемого земельного участка с кадастровым номером					67:25:0010323:1		
Система координат					МСК-67, зона 1		
					Зона № 1		
Обоз- начение харак- терных точек границ	Координаты, м				Метод определения координат	Формулы, примененные для расчета средней квадратической погрешности определения координат характерных точек границ (Mt), с подставленными в такие формулы значениями и итоговые (вычисленные) значения Mt, м	Описание закрепления точки
	содержатся в Едином государственном реестре недвижимости		определены в результате выполнения комплексных кадастровых работ				
	X	Y	X	Y			
1	2	3	4	5	6	7	8
1	492 404,74	1 260 761,53	492 404,74	1 260 761,53	Метод спутниковых геодезических измерений (определений)	$\sqrt{(0,08^2 + 0,06^2)} = 0,10$	—
2	492 410,40	1 260 729,71	492 410,40	1 260 729,71			
3	492 432,61	1 260 731,59	492 432,61	1 260 731,59			
4	492 430,37	1 260 760,87	492 430,37	1 260 760,87			
5	492 430,20	1 260 763,47	492 430,20	1 260 763,47			
1	492 404,74	1 260 761,53	492 404,74	1 260 761,53			
2. Сведения о частях границ уточняемого земельного участка с кадастровым номером					67:25:0010323:1		
Обозначение части границ		Горизонтальное проложение (S), м	Описание прохождения части границ		Сведения о согласовании местоположения границ (согласовано/спорное)		
от т.	до т.						
1	2	3	4		5		
1	2	32,32	—		согласовано		
2	3	22,29					
3	4	29,37					
4	5	2,61					
5	1	25,53					

3. Сведения о характеристиках уточняемого земельного участка с кадастровым номером 67:25:0010323:1 :		
№ п/п	Наименование характеристики земельного участка	Значение характеристики
1	2	3
1.	Адрес земельного участка	—
1.1.	Сведения о местоположении земельного участка (при отсутствии адреса) в структурированном в соответствии с федеральной информационной адресной системой виде	215801, Российская Федерация, Смоленская область, Ярцевский р-н, Ярцево г, Первомайский ручей ул, д 30
1.2.	Дополнительные сведения о местоположении земельного участка	—
2.	Площадь земельного участка ± величина погрешности определения (вычисления) площади ( $P \pm \Delta P$ ), м²	766 ± 10,00
3.	Формула, примененная для вычисления предельной погрешности определения площади земельного участка, с подставленными значениями и итоговые (вычисленные) значения	$3,5*0,10*\sqrt{766} = 10$
4.	Площадь земельного участка согласно сведениям Единого государственного реестра недвижимости (Ркад), м²	766,00
5.	Оценка расхождения Р и Ркад ( $P - P_{кад}$ ), м²	0
6.	Предельный минимальный и максимальный размеры земельного участка ( $P_{мин}$ и $P_{макс}$ ), м²	— —
7.	Вид (виды) разрешенного использования	для индивидуального жилищного строительства
7.1.	Дополнительные сведения об использовании земельного участка	—
8.	Кадастровый или иной государственный учетный номер (инвентарный) здания, сооружения, объекта незавершенного строительства, расположенного на земельном участке	—
9.	Сведения о земельных участках (землях общего пользования, территории общего пользования), посредством которых обеспечивается доступ	Земли (земельные участки) общего пользования
10.	Иные сведения	—
4. Пояснения к сведениям об уточняемом земельном участке с кадастровым номером 67:25:0010323:1 :		
1.	—	

1. Сведения о характерных точках границ уточняемого земельного участка с кадастровым номером

67:25:0010323:6

:

Система координат

МСК-67, зона 1

Зона №

1

Обоз- начение харак- терных точек границ	Координаты, м				Метод определения координат	Формулы, примененные для расчета средней квадратической погрешности определения координат характерных точек границ (Mt), с подставленными в такие формулы значениями и итоговые (вычисленные) значения Mt, м	Описание закрепления точки
	содержатся в Едином государственном реестре недвижимости		определены в результате выполнения комплексных кадастровых работ				
	X	Y	X	Y			
1	2	3	4	5	6	7	8
11	492 365,86	1 260 742,21	492 365,86	1 260 742,21	Метод спутниковых геодезических измерений (определений)	$\sqrt{(0,08^2 + 0,06^2)} = 0,10$	—
н476У	—	—	492 392,00	1 260 745,68			
12	492 398,42	1 260 746,54	492 398,42	1 260 746,54			
13	492 394,96	1 260 775,34	492 394,96	1 260 775,34			
14	492 393,34	1 260 775,03	492 393,34	1 260 775,03			
15	492 377,16	1 260 771,89	492 377,16	1 260 771,89			
16	492 362,35	1 260 769,87	492 362,35	1 260 769,87			
17	492 360,89	1 260 769,67	492 360,89	1 260 769,67			
11	492 365,86	1 260 742,21	492 365,86	1 260 742,21			

2. Сведения о частях границ уточняемого земельного участка с кадастровым номером

67:25:0010323:6

:

Обозначение части границ		Горизонтальное проложение (S), м	Описание прохождения части границ	Сведения о согласовании местоположения границ (согласовано/спорное)
от т.	до т.			
1	2	3	4	5
11	н476У	26,37	—	согласовано
н476У	12	6,48		

1	2	3	4	5
12	13	29,01	—	согласовано
13	14	1,65		
14	15	16,48		
15	16	14,95		
16	17	1,47		
17	11	27,91		

**3. Сведения о характеристиках уточняемого земельного участка с кадастровым номером** 67:25:0010323:6 :

№ п/п	Наименование характеристики земельного участка	Значение характеристики
1	2	3
1.	Адрес земельного участка	—
1.1.	Сведения о местоположении земельного участка (при отсутствии адреса) в структурированном в соответствии с федеральной информационной адресной системой виде	215801, Российская Федерация, Смоленская область, Ярцевский р-н, Ярцево г, Первомайский ручей ул, д 21-а
1.2.	Дополнительные сведения о местоположении земельного участка	—
2.	Площадь земельного участка $\pm$ величина погрешности определения (вычисления) площади ( $P \pm \Delta P$ ), м <sup>2</sup>	$950 \pm 11,00$
3.	Формула, примененная для вычисления предельной погрешности определения площади земельного участка, с подставленными значениями и итоговые (вычисленные) значения	$3,5*0,10*\sqrt{(950)} = 11$
4.	Площадь земельного участка согласно сведениям Единого государственного реестра недвижимости (Ркад), м <sup>2</sup>	950,00
5.	Оценка расхождения Р и Ркад ( $P - P_{кад}$ ), м <sup>2</sup>	0
6.	Предельный минимальный и максимальный размеры земельного участка ( $P_{мин}$ и $P_{макс}$ ), м <sup>2</sup>	— —
7.	Вид (виды) разрешенного использования	Под индивидуальный жилой дом
7.1.	Дополнительные сведения об использовании земельного участка	—
8.	Кадастровый или иной государственный учетный номер (инвентарный) здания, сооружения, объекта незавершенного строительства, расположенного на земельном участке	—
9.	Сведения о земельных участках (землях общего пользования, территории общего пользования), посредством которых обеспечивается доступ	Земли (земельные участки) общего пользования
10.	Иные сведения	—

4. Пояснения к сведениям об уточняемом земельном участке с кадастровым номером 67:25:0010323:6 :

1. —

1. Сведения о характерных точках границ уточняемого земельного участка с кадастровым номером 67:25:0010323:7 :  
Система координат МСК-67, зона 1 Зона № 1

Обоз- начение харак- терных точек границ	Координаты, м				Метод определения координат	Формулы, примененные для расчета средней квадратической погрешности определения координат характерных точек границ (Mt), с подставленными в такие формулы значениями и итоговые (вычисленные) значения Mt, м	Описание закрепления точки
	содержатся в Едином государственном реестре недвижимости		определены в результате выполнения комплексных кадастровых работ				
	X	Y	X	Y			
1	2	3	4	5	6	7	8
11	—	—	492 365,86	1 260 742,21	Метод спутниковых геодезических измерений (определений)	$\sqrt{(0,08^2 + 0,06^2)} = 0,10$	—
н473У	—	—	492 369,34	1 260 716,08			
н474У	—	—	492 395,60	1 260 719,58			
н476У	—	—	492 392,00	1 260 745,68			
11	—	—	492 365,86	1 260 742,21			

2. Сведения о частях границ уточняемого земельного участка с кадастровым номером 67:25:0010323:7 :

Обозначение части границ		Горизонтальное проложение (S), м	Описание прохождения части границ	Сведения о согласовании местоположения границ (согласовано/спорное)
от т.	до т.			
1	2	3	4	5
11	н473У	26,36	—	согласовано
н473У	н474У	26,49		
н474У	н476У	26,35		
н476У	11	26,37		

3. Сведения о характеристиках уточняемого земельного участка с кадастровым номером 67:25:0010323:7 :

№ п/п	Наименование характеристики земельного участка	Значение характеристики
1	2	3

1	2	3
1.	Адрес земельного участка	—
1.1.	Сведения о местоположении земельного участка (при отсутствии адреса) в структурированном в соответствии с федеральной информационной адресной системой виде	215801, Российская Федерация, Смоленская область, Ярцевский р-н, Ярцево г, Первомайский ручей ул, д 23-а
1.2.	Дополнительные сведения о местоположении земельного участка	—
2.	Площадь земельного участка $\pm$ величина погрешности определения (вычисления) площади ( $P \pm \Delta P$ ), м <sup>2</sup>	$697 \pm 9,00$
3.	Формула, примененная для вычисления предельной погрешности определения площади земельного участка, с подставленными значениями и итоговые (вычисленные) значения	$3,5 * 0,10 * \sqrt{(697)} = 9$
4.	Площадь земельного участка согласно сведениям Единого государственного реестра недвижимости (Ркад), м <sup>2</sup>	600,00
5.	Оценка расхождения Р и Ркад ( $P - P_{кад}$ ), м <sup>2</sup>	97
6.	Предельный минимальный и максимальный размеры земельного участка ( $P_{мин}$ и $P_{макс}$ ), м <sup>2</sup>	— —
7.	Вид (виды) разрешенного использования	индивидуальное жилищное строительство
7.1.	Дополнительные сведения об использовании земельного участка	—
8.	Кадастровый или иной государственный учетный номер (инвентарный) здания, сооружения, объекта незавершенного строительства, расположенного на земельном участке	—
9.	Сведения о земельных участках (землях общего пользования, территории общего пользования), посредством которых обеспечивается доступ	Земли (земельные участки) общего пользования
10.	Иные сведения	—
<b>4. Пояснения к сведениям об уточняемом земельном участке с кадастровым номером</b> <u>67:25:0010323:7</u> <b>:</b>		
1.	—	

1. Сведения о характерных точках границ уточняемого земельного участка с кадастровым номером 67:25:0010323:9 :  
Система координат МСК-67, зона 1 Зона № 1

Обоз- начение харак- терных точек границ	Координаты, м				Метод определения координат	Формулы, примененные для расчета средней квадратической погрешности определения координат характерных точек границ (Mt), с подставленными в такие формулы значениями и итоговые (вычисленные) значения Mt, м	Описание закрепления точки
	содержатся в Едином государственном реестре недвижимости		определены в результате выполнения комплексных кадастровых работ				
	X	Y	X	Y			
1	2	3	4	5	6	7	8
н473У	—	—	492 369,34	1 260 716,08	Метод спутниковых геодезических измерений (определений)	$\sqrt{(0,08^2 + 0,06^2)} = 0,10$	—
н477У	—	—	492 374,16	1 260 686,34			
н478У	—	—	492 397,13	1 260 687,14			
н474У	—	—	492 395,60	1 260 719,58			
н473У	—	—	492 369,34	1 260 716,08			

2. Сведения о частях границ уточняемого земельного участка с кадастровым номером 67:25:0010323:9 :

Обозначение части границ		Горизонтальное проложение (S), м	Описание прохождения части границ	Сведения о согласовании местоположения границ (согласовано/спорное)
от т.	до т.			
1	2	3	4	5
н473У	н477У	30,13	—	согласовано
н477У	н478У	22,98		
н478У	н474У	32,48		
н474У	н473У	26,49		

3. Сведения о характеристиках уточняемого земельного участка с кадастровым номером 67:25:0010323:9 :

№ п/п	Наименование характеристики земельного участка	Значение характеристики
1	2	3

1	2	3
1.	Адрес земельного участка	—
1.1.	Сведения о местоположении земельного участка (при отсутствии адреса) в структурированном в соответствии с федеральной информационной адресной системой виде	215801, Российская Федерация, Смоленская область, Ярцевский р-н, Ярцево г, Первомайский ручей ул, д 25-а
1.2.	Дополнительные сведения о местоположении земельного участка	—
2.	Площадь земельного участка $\pm$ величина погрешности определения (вычисления) площади ( $P \pm \Delta P$ ), м <sup>2</sup>	$772 \pm 10,00$
3.	Формула, примененная для вычисления предельной погрешности определения площади земельного участка, с подставленными значениями и итоговые (вычисленные) значения	$3,5*0,10*\sqrt{(772)} = 10$
4.	Площадь земельного участка согласно сведениям Единого государственного реестра недвижимости (Ркад), м <sup>2</sup>	600,00
5.	Оценка расхождения Р и Ркад ( $P - P_{кад}$ ), м <sup>2</sup>	172
6.	Предельный минимальный и максимальный размеры земельного участка ( $P_{мин}$ и $P_{макс}$ ), м <sup>2</sup>	— —
7.	Вид (виды) разрешенного использования	индивидуальное жилищное строительство
7.1.	Дополнительные сведения об использовании земельного участка	—
8.	Кадастровый или иной государственный учетный номер (инвентарный) здания, сооружения, объекта незавершенного строительства, расположенного на земельном участке	—
9.	Сведения о земельных участках (землях общего пользования, территории общего пользования), посредством которых обеспечивается доступ	Земли (земельные участки) общего пользования
10.	Иные сведения	—
<b>4. Пояснения к сведениям об уточняемом земельном участке с кадастровым номером</b> <u>67:25:0010323:9</u> <b>:</b>		
1.	—	



1. Сведения о характерных точках границ уточняемого земельного участка с кадастровым номером

67:25:0010323:10

:

Система координат

МСК-67, зона 1

Зона №

1

Обоз- начение харак- терных точек границ	Координаты, м				Метод определения координат	Формулы, примененные для расчета средней квадратической погрешности определения координат характерных точек границ (Mt), с подставленными в такие формулы значениями и итоговые (вычисленные) значения Mt, м	Описание закрепления точки
	содержатся в Едином государственном реестре недвижимости		определены в результате выполнения комплексных кадастровых работ				
	X	Y	X	Y			
1	2	3	4	5	6	7	8
1	—	—	492 404,74	1 260 761,53	Метод спутниковых геодезических измерений (определений)	$\sqrt{(0,08^2 + 0,06^2)} = 0,10$	—
5	—	—	492 430,20	1 260 763,47			
н479У	—	—	492 427,35	1 260 788,06			
н480У	—	—	492 400,85	1 260 783,40			
1	—	—	492 404,74	1 260 761,53			

2. Сведения о частях границ уточняемого земельного участка с кадастровым номером

67:25:0010323:10

:

Обозначение части границ		Горизонтальное проложение (S), м	Описание прохождения части границ	Сведения о согласовании местоположения границ (согласовано/спорное)
от т.	до т.			
1	2	3	4	5
1	5	25,53	—	согласовано
5	н479У	24,75		
н479У	н480У	26,91		
н480У	1	22,21		

3. Сведения о характеристиках уточняемого земельного участка с кадастровым номером

67:25:0010323:10

:

№ п/п	Наименование характеристики земельного участка	Значение характеристики
1	2	3

1	2	3
1.	Адрес земельного участка	—
1.1.	Сведения о местоположении земельного участка (при отсутствии адреса) в структурированном в соответствии с федеральной информационной адресной системой виде	215801, Российская Федерация, Смоленская область, Ярцевский р-н, Ярцево г, Первомайский ручей ул, д 28
1.2.	Дополнительные сведения о местоположении земельного участка	—
2.	Площадь земельного участка $\pm$ величина погрешности определения (вычисления) площади ( $P \pm \Delta P$ ), м <sup>2</sup>	$615 \pm 9,00$
3.	Формула, примененная для вычисления предельной погрешности определения площади земельного участка, с подставленными значениями и итоговые (вычисленные) значения	$3,5*0,10*\sqrt{(615)} = 9$
4.	Площадь земельного участка согласно сведениям Единого государственного реестра недвижимости (Ркад), м <sup>2</sup>	615,00
5.	Оценка расхождения Р и Ркад ( $P - P_{кад}$ ), м <sup>2</sup>	0
6.	Предельный минимальный и максимальный размеры земельного участка ( $P_{мин}$ и $P_{макс}$ ), м <sup>2</sup>	— —
7.	Вид (виды) разрешенного использования	индивидуальное жилищное строительство
7.1.	Дополнительные сведения об использовании земельного участка	—
8.	Кадастровый или иной государственный учетный номер (инвентарный) здания, сооружения, объекта незавершенного строительства, расположенного на земельном участке	—
9.	Сведения о земельных участках (землях общего пользования, территории общего пользования), посредством которых обеспечивается доступ	Земли (земельные участки) общего пользования
10.	Иные сведения	—
<b>4. Пояснения к сведениям об уточняемом земельном участке с кадастровым номером</b> <u>67:25:0010323:10</u> <b>:</b>		
1.	—	

1. Сведения о характерных точках границ уточняемого земельного участка с кадастровым номером

67:25:0010323:14

:

Система координат

МСК-67, зона 1

Зона №

1

Обоз- начение харак- терных точек границ	Координаты, м				Метод определения координат	Формулы, примененные для расчета средней квадратической погрешности определения координат характерных точек границ (Mt), с подставленными в такие формулы значениями и итоговые (вычисленные) значения Mt, м	Описание закрепления точки
	содержатся в Едином государственном реестре недвижимости		определены в результате выполнения комплексных кадастровых работ				
	X	Y	X	Y			
1	2	3	4	5	6	7	8
1	—	—	492 475,25	1 260 760,40	Метод спутниковых геодезических измерений (определений)	$\sqrt{(0,08^2 + 0,06^2)} = 0,10$	—
н481У	—	—	492 471,41	1 260 728,30			
н482У	—	—	492 436,60	1 260 732,85			
483	492 438,55	1 260 762,01	492 438,55	1 260 762,01	—	—	
4	—	—	492 448,83	1 260 761,94	Метод спутниковых геодезических измерений (определений)	$\sqrt{(0,08^2 + 0,06^2)} = 0,10$	
1	—	—	492 475,25	1 260 760,40			

2. Сведения о частях границ уточняемого земельного участка с кадастровым номером

67:25:0010323:14

:

Обозначение части границ		Горизонтальное проложение (S), м	Описание прохождения части границ	Сведения о согласовании местоположения границ (согласовано/спорное)
от т.	до т.			
1	2	3	4	5
1	н481У	32,33	—	согласовано
н481У	н482У	35,11		
н482У	483	29,23		
483	4	10,28		
4	1	26,46		

3. Сведения о характеристиках уточняемого земельного участка с кадастровым номером

67:25:0010323:14

:

№ п/п	Наименование характеристики земельного участка	Значение характеристики
1	2	3

1	2	3
1.	Адрес земельного участка	—
1.1.	Сведения о местоположении земельного участка (при отсутствии адреса) в структурированном в соответствии с федеральной информационной адресной системой виде	215801, Российская Федерация, Смоленская область, Ярцевский р-н, Ярцево г, Рабочий поселок ул, д 31
1.2.	Дополнительные сведения о местоположении земельного участка	—
2.	Площадь земельного участка $\pm$ величина погрешности определения (вычисления) площади ( $P \pm \Delta P$ ), м <sup>2</sup>	1 111 $\pm$ 12,00
3.	Формула, примененная для вычисления предельной погрешности определения площади земельного участка, с подставленными значениями и итоговые (вычисленные) значения	$3,5 * 0,10 * \sqrt{(1\ 111)} = 12$
4.	Площадь земельного участка согласно сведениям Единого государственного реестра недвижимости (Ркад), м <sup>2</sup>	1 140,00
5.	Оценка расхождения Р и Ркад ( $P - P_{кад}$ ), м <sup>2</sup>	29
6.	Предельный минимальный и максимальный размеры земельного участка ( $P_{мин}$ и $P_{макс}$ ), м <sup>2</sup>	— —
7.	Вид (виды) разрешенного использования	индивидуальное жилищное строительство
7.1.	Дополнительные сведения об использовании земельного участка	—
8.	Кадастровый или иной государственный учетный номер (инвентарный) здания, сооружения, объекта незавершенного строительства, расположенного на земельном участке	—
9.	Сведения о земельных участках (землях общего пользования, территории общего пользования), посредством которых обеспечивается доступ	Земли (земельные участки) общего пользования
10.	Иные сведения	—
<b>4. Пояснения к сведениям об уточняемом земельном участке с кадастровым номером</b> <u>67:25:0010323:14</u> <b>:</b>		
1.	—	

1. Сведения о характерных точках границ уточняемого земельного участка с кадастровым номером

67:25:0010323:15

:

Система координат

МСК-67, зона 1

Зона №

1

Обоз- начение харак- терных точек границ	Координаты, м				Метод определения координат	Формулы, примененные для расчета средней квадратической погрешности определения координат характерных точек границ (Mt), с подставленными в такие формулы значениями и итоговые (вычисленные) значения Mt, м	Описание закрепления точки
	содержатся в Едином государственном реестре недвижимости		определены в результате выполнения комплексных кадастровых работ				
	X	Y	X	Y			
1	2	3	4	5	6	7	8
н481У	—	—	492 471,41	1 260 728,30	Метод спутниковых геодезических измерений (определений)	$\sqrt{(0,08^2 + 0,06^2)} = 0,10$	—
2	—	—	492 466,96	1 260 709,30			
3	—	—	492 447,89	1 260 711,19			
4	—	—	492 443,59	1 260 709,02			
н484У	—	—	492 423,65	1 260 711,22			
485	492 424,99	1 260 730,99	492 424,99	1 260 730,99	—	—	
3	492 432,61	1 260 731,59	492 432,61	1 260 731,59	Метод спутниковых геодезических измерений (определений)	$\sqrt{(0,08^2 + 0,06^2)} = 0,10$	
н482У	—	—	492 436,60	1 260 732,85			
н481У	—	—	492 471,41	1 260 728,30			

2. Сведения о частях границ уточняемого земельного участка с кадастровым номером

67:25:0010323:15

:

Обозначение части границ		Горизонтальное проложение (S), м	Описание прохождения части границ	Сведения о согласовании местоположения границ (согласовано/спорное)
от т.	до т.			
1	2	3	4	5
н481У	2	19,51	—	согласовано
2	3	19,16		
3	4	4,82		

1	2	3	4	5
4	н484У	20,06	—	согласовано
н484У	485	19,82		
485	3	7,64		
3	н482У	4,18		
н482У	н481У	35,11		

**3. Сведения о характеристиках уточняемого земельного участка с кадастровым номером** 67:25:0010323:15 :

№ п/п	Наименование характеристики земельного участка	Значение характеристики
1	2	3
1.	Адрес земельного участка	—
1.1.	Сведения о местоположении земельного участка (при отсутствии адреса) в структурированном в соответствии с федеральной информационной адресной системой виде	215801, Российская Федерация, Смоленская область, Ярцевский р-н, Ярцево г, Рабочий поселок ул, д 33
1.2.	Дополнительные сведения о местоположении земельного участка	—
2.	Площадь земельного участка ± величина погрешности определения (вычисления) площади ( $P \pm \Delta P$ ), м²	$935 \pm 11,00$
3.	Формула, примененная для вычисления предельной погрешности определения площади земельного участка, с подставленными значениями и итоговые (вычисленные) значения	$3,5*0,10*\sqrt{(935)} = 11$
4.	Площадь земельного участка согласно сведениям Единого государственного реестра недвижимости (Ркад), м²	950,00
5.	Оценка расхождения Р и Ркад ( $P - P_{кад}$ ), м²	15
6.	Предельный минимальный и максимальный размеры земельного участка ( $P_{мин}$ и $P_{макс}$ ), м²	— —
7.	Вид (виды) разрешенного использования	индивидуальное жилищное строительство
7.1.	Дополнительные сведения об использовании земельного участка	—
8.	Кадастровый или иной государственный учетный номер (инвентарный) здания, сооружения, объекта незавершенного строительства, расположенного на земельном участке	—
9.	Сведения о земельных участках (землях общего пользования, территории общего пользования), посредством которых обеспечивается доступ	Земли (земельные участки) общего пользования
10.	Иные сведения	—

**4. Пояснения к сведениям об уточняемом земельном участке с кадастровым номером** 67:25:0010323:15 :

1.	—										
1. Сведения о характерных точках границ уточняемого земельного участка с кадастровым номером						67:25:0010323:17		:			
Система координат				МСК-67, зона 1				Зона № 1			
Обоз- начение харак- терных точек границ	Координаты, м				Метод определения координат	Формулы, примененные для расчета средней квадратической погрешности определения координат характерных точек границ (Mt), с подставленными в такие формулы значениями и итоговые (вычисленные) значения Mt, м	Описание закрепления точки				
	содержатся в Едином государственном реестре недвижимости		определены в результате выполнения комплексных кадастровых работ								
	X	Y	X	Y							
1	2	3	4	5	6	7	8				
1	—	—	492 460,53	1 260 680,25	Метод спутниковых геодезических измерений (определений)	$\sqrt{(0,08^2 + 0,06^2)} = 0,10$	—				
497	492 462,82	1 260 679,74	492 462,82	1 260 679,74	—	—					
н486У	—	—	492 459,53	1 260 657,63	Метод спутниковых геодезических измерений (определений)	$\sqrt{(0,08^2 + 0,06^2)} = 0,10$					
н487У	—	—	492 431,73	1 260 662,98							
489	492 434,58	1 260 683,77	492 434,58	1 260 683,77	—	—					
6	—	—	492 440,77	1 260 682,93	Метод спутниковых геодезических измерений (определений)	$\sqrt{(0,08^2 + 0,06^2)} = 0,10$					
1	—	—	492 460,53	1 260 680,25							
2. Сведения о частях границ уточняемого земельного участка с кадастровым номером						67:25:0010323:17		:			
Обозначение части границ		Горизонтальное проложение (S), м	Описание прохождения части границ			Сведения о согласовании местоположения границ (согласовано/спорное)					
от т.	до т.										
1	2	3	4			5					
1	497	2,35	—			согласовано					
497	н486У	22,35									
н486У	н487У	28,31									
н487У	489	20,98									
489	6	6,25									
6	1	19,94									

3. Сведения о характеристиках уточняемого земельного участка с кадастровым номером 67:25:0010323:17 :		
№ п/п	Наименование характеристики земельного участка	Значение характеристики
1	2	3
1.	Адрес земельного участка	—
1.1.	Сведения о местоположении земельного участка (при отсутствии адреса) в структурированном в соответствии с федеральной информационной адресной системой виде	215801, Российская Федерация, Смоленская область, Ярцевский р-н, Ярцево г, Рабочий поселок ул, д 37
1.2.	Дополнительные сведения о местоположении земельного участка	—
2.	Площадь земельного участка ± величина погрешности определения (вычисления) площади ( $P \pm \Delta P$ ), м²	$618 \pm 9,00$
3.	Формула, примененная для вычисления предельной погрешности определения площади земельного участка, с подставленными значениями и итоговые (вычисленные) значения	$3,5 * 0,10 * \sqrt{(618)} = 9$
4.	Площадь земельного участка согласно сведениям Единого государственного реестра недвижимости (Ркад), м²	610,00
5.	Оценка расхождения Р и Ркад ( $P - P_{кад}$ ), м²	8
6.	Предельный минимальный и максимальный размеры земельного участка (Рмин и Рмакс), м²	— —
7.	Вид (виды) разрешенного использования	индивидуальное жилищное строительство
7.1.	Дополнительные сведения об использовании земельного участка	—
8.	Кадастровый или иной государственный учетный номер (инвентарный) здания, сооружения, объекта незавершенного строительства, расположенного на земельном участке	—
9.	Сведения о земельных участках (землях общего пользования, территории общего пользования), посредством которых обеспечивается доступ	Земли (земельные участки) общего пользования
10.	Иные сведения	—
4. Пояснения к сведениям об уточняемом земельном участке с кадастровым номером 67:25:0010323:17 :		
1.	—	



1. Сведения о характерных точках границ уточняемого земельного участка с кадастровым номером

67:25:0010323:18

:

Система координат

МСК-67, зона 1

Зона №

1

Обоз- начение харак- терных точек границ	Координаты, м				Метод определения координат	Формулы, примененные для расчета средней квадратической погрешности определения координат характерных точек границ (Mt), с подставленными в такие формулы значениями и итоговые (вычисленные) значения Mt, м	Описание закрепления точки
	содержатся в Едином государственном реестре недвижимости		определены в результате выполнения комплексных кадастровых работ				
	X	Y	X	Y			
1	2	3	4	5	6	7	8
н486У	—	—	492 459,53	1 260 657,63	Метод спутниковых геодезических измерений (определений)	$\sqrt{(0,08^2 + 0,06^2)} = 0,10$	—
496	492 457,52	1 260 634,52	492 457,52	1 260 634,52		—	
н495У	—	—	492 424,23	1 260 640,16	Метод спутниковых геодезических измерений (определений)	$\sqrt{(0,08^2 + 0,06^2)} = 0,10$	
н491У	—	—	492 401,96	1 260 644,00			
н492У	—	—	492 406,13	1 260 668,17			
н487У	—	—	492 431,73	1 260 662,98			
н486У	—	—	492 459,53	1 260 657,63			

2. Сведения о частях границ уточняемого земельного участка с кадастровым номером

67:25:0010323:18

:

Обозначение части границ		Горизонтальное проложение (S), м	Описание прохождения части границ	Сведения о согласовании местоположения границ (согласовано/спорное)
от т.	до т.			
1	2	3	4	5
н486У	496	23,20	—	согласовано
496	н495У	33,76		
н495У	н491У	22,60		
н491У	н492У	24,53		
н492У	н487У	26,12		
н487У	н486У	28,31		

<b>3. Сведения о характеристиках уточняемого земельного участка с кадастровым номером</b> <u>67:25:0010323:18</u> :		
№ п/п	Наименование характеристики земельного участка	Значение характеристики
1	2	3
1.	Адрес земельного участка	—
1.1.	Сведения о местоположении земельного участка (при отсутствии адреса) в структурированном в соответствии с федеральной информационной адресной системой виде	215801, Российская Федерация, Смоленская область, Ярцевский р-н, Ярцево г, Рабочий поселок ул, д 39
1.2.	Дополнительные сведения о местоположении земельного участка	—
2.	Площадь земельного участка ± величина погрешности определения (вычисления) площади ( $P \pm \Delta P$ ), м²	1 316 ± 13,00
3.	Формула, примененная для вычисления предельной погрешности определения площади земельного участка, с подставленными значениями и итоговые (вычисленные) значения	$3,5 * 0,10 * \sqrt{(1\ 316)} = 13$
4.	Площадь земельного участка согласно сведениям Единого государственного реестра недвижимости (Ркад), м²	1 325,00
5.	Оценка расхождения Р и Ркад ( $P - P_{кад}$ ), м²	9
6.	Предельный минимальный и максимальный размеры земельного участка ( $P_{мин}$ и $P_{макс}$ ), м²	— —
7.	Вид (виды) разрешенного использования	индивидуальное жилищное строительство
7.1.	Дополнительные сведения об использовании земельного участка	—
8.	Кадастровый или иной государственный учетный номер (инвентарный) здания, сооружения, объекта незавершенного строительства, расположенного на земельном участке	—
9.	Сведения о земельных участках (землях общего пользования, территории общего пользования), посредством которых обеспечивается доступ	Земли (земельные участки) общего пользования
10.	Иные сведения	—
<b>4. Пояснения к сведениям об уточняемом земельном участке с кадастровым номером</b> <u>67:25:0010323:18</u> :		
1.	—	

1. Сведения о характерных точках границ уточняемого земельного участка с кадастровым номером67:25:0010323:19:

Система координатМСК-67, зона 1Зона №1

Обоз- начение харак- терных точек границ	Координаты, м				Метод определения координат	Формулы, примененные для расчета средней квадратической погрешности определения координат характерных точек границ (Mt), с подставленными в такие формулы значениями и итоговые (вычисленные) значения Mt, м	Описание закрепления точки
	содержатся в Едином государственном реестре недвижимости		определены в результате выполнения комплексных кадастровых работ				
	X	Y	X	Y			
1	2	3	4	5	6	7	8
496	492 457,52	1 260 634,52	492 457,52	1 260 634,52	—	—	—
н493У	—	—	492 453,82	1 260 602,41	Метод спутниковых геодезических измерений (определений)	$\sqrt{(0,08^2 + 0,06^2)} = 0,10$	
н494У	—	—	492 418,76	1 260 608,46			
н495У	—	—	492 424,23	1 260 640,16			
496	492 457,52	1 260 634,52	492 457,52	1 260 634,52	—	—	

2. Сведения о частях границ уточняемого земельного участка с кадастровым номером67:25:0010323:19:

Обозначение части границ		Горизонтальное проложение (S), м	Описание прохождения части границ	Сведения о согласовании местоположения границ (согласовано/спорное)
от т.	до т.			
1	2	3	4	5
496	н493У	32,32	—	согласовано
н493У	н494У	35,58		
н494У	н495У	32,17		
н495У	496	33,76		

3. Сведения о характеристиках уточняемого земельного участка с кадастровым номером67:25:0010323:19:

№ п/п	Наименование характеристики земельного участка	Значение характеристики
1	2	3

1	2	3
1.	Адрес земельного участка	—
1.1.	Сведения о местоположении земельного участка (при отсутствии адреса) в структурированном в соответствии с федеральной информационной адресной системой виде	215801, Российская Федерация, Смоленская область, Ярцевский р-н, Ярцево г, Рабочий поселок ул, д 41
1.2.	Дополнительные сведения о местоположении земельного участка	—
2.	Площадь земельного участка $\pm$ величина погрешности определения (вычисления) площади ( $P \pm \Delta P$ ), м <sup>2</sup>	1 117 $\pm$ 12,00
3.	Формула, примененная для вычисления предельной погрешности определения площади земельного участка, с подставленными значениями и итоговые (вычисленные) значения	$3,5 * 0,10 * \sqrt{(1\ 117)} = 12$
4.	Площадь земельного участка согласно сведениям Единого государственного реестра недвижимости (Ркад), м <sup>2</sup>	1 082,00
5.	Оценка расхождения Р и Ркад ( $P - P_{кад}$ ), м <sup>2</sup>	35
6.	Предельный минимальный и максимальный размеры земельного участка ( $P_{мин}$ и $P_{макс}$ ), м <sup>2</sup>	— —
7.	Вид (виды) разрешенного использования	индивидуальное жилищное строительство
7.1.	Дополнительные сведения об использовании земельного участка	—
8.	Кадастровый или иной государственный учетный номер (инвентарный) здания, сооружения, объекта незавершенного строительства, расположенного на земельном участке	—
9.	Сведения о земельных участках (землях общего пользования, территории общего пользования), посредством которых обеспечивается доступ	Земли (земельные участки) общего пользования
10.	Иные сведения	—
<b>4. Пояснения к сведениям об уточняемом земельном участке с кадастровым номером</b> <u>67:25:0010323:19</u> <b>:</b>		
1.	—	

1. Сведения о характерных точках границ уточняемого земельного участка с кадастровым номером
67:25:0010323:20
:

Система координат
МСК-67, зона 1
Зона №
1

Обоз- начение харак- терных точек границ	Координаты, м				Метод определения координат	Формулы, примененные для расчета средней квадратической погрешности определения координат характерных точек границ (Mt), с подставленными в такие формулы значениями и итоговые (вычисленные) значения Mt, м	Описание закрепления точки
	содержатся в Едином государственном реестре недвижимости		определены в результате выполнения комплексных кадастровых работ				
	X	Y	X	Y			
1	2	3	4	5	6	7	8
н493У	—	—	492 453,82	1 260 602,41	Метод спутниковых геодезических измерений (определений)	$\sqrt{(0,08^2 + 0,06^2)} = 0,10$	—
н498У	—	—	492 451,63	1 260 583,43			
н499У	—	—	492 391,47	1 260 590,38			
503	492 387,19	1 260 590,87	492 387,19	1 260 590,87	—	—	
502	492 389,81	1 260 613,45	492 389,81	1 260 613,45			
н494У	—	—	492 418,76	1 260 608,46	Метод спутниковых геодезических измерений (определений)	$\sqrt{(0,08^2 + 0,06^2)} = 0,10$	
н493У	—	—	492 453,82	1 260 602,41			

2. Сведения о частях границ уточняемого земельного участка с кадастровым номером
67:25:0010323:20
:

Обозначение части границ		Горизонтальное проложение (S), м	Описание прохождения части границ	Сведения о согласовании местоположения границ (согласовано/спорное)
от т.	до т.			
1	2	3	4	5
н493У	н498У	19,11	—	согласовано
н498У	н499У	60,56		
н499У	503	4,31		
503	502	22,73		
502	н494У	29,38		
н494У	н493У	35,58		

3. Сведения о характеристиках уточняемого земельного участка с кадастровым номером 67:25:0010323:20 :		
№ п/п	Наименование характеристики земельного участка	Значение характеристики
1	2	3
1.	Адрес земельного участка	—
1.1.	Сведения о местоположении земельного участка (при отсутствии адреса) в структурированном в соответствии с федеральной информационной адресной системой виде	215801, Российская Федерация, Смоленская область, Ярцевский р-н, Ярцево г, Рабочий поселок ул, д 43
1.2.	Дополнительные сведения о местоположении земельного участка	—
2.	Площадь земельного участка ± величина погрешности определения (вычисления) площади ( $P \pm \Delta P$ ), м²	1 357 ± 13,00
3.	Формула, примененная для вычисления предельной погрешности определения площади земельного участка, с подставленными значениями и итоговые (вычисленные) значения	$3,5 * 0,10 * \sqrt{(1\ 357)} = 13$
4.	Площадь земельного участка согласно сведениям Единого государственного реестра недвижимости (Ркад), м²	1 453,00
5.	Оценка расхождения Р и Ркад ( $P - P_{кад}$ ), м²	96
6.	Предельный минимальный и максимальный размеры земельного участка ( $P_{мин}$ и $P_{макс}$ ), м²	— —
7.	Вид (виды) разрешенного использования	индивидуальное жилищное строительство
7.1.	Дополнительные сведения об использовании земельного участка	—
8.	Кадастровый или иной государственный учетный номер (инвентарный) здания, сооружения, объекта незавершенного строительства, расположенного на земельном участке	—
9.	Сведения о земельных участках (землях общего пользования, территории общего пользования), посредством которых обеспечивается доступ	Земли (земельные участки) общего пользования
10.	Иные сведения	—
4. Пояснения к сведениям об уточняемом земельном участке с кадастровым номером 67:25:0010323:20 :		
1.	—	

1. Сведения о характерных точках границ уточняемого земельного участка с кадастровым номером 67:25:0010323:21 :  
Система координат МСК-67, зона 1 Зона № 1

Обоз- начение харак- терных точек границ	Координаты, м				Метод определения координат	Формулы, примененные для расчета средней квадратической погрешности определения координат характерных точек границ (Mt), с подставленными в такие формулы значениями и итоговые (вычисленные) значения Mt, м	Описание закрепления точки
	содержатся в Едином государственном реестре недвижимости		определены в результате выполнения комплексных кадастровых работ				
	X	Y	X	Y			
1	2	3	4	5	6	7	8
н498У	—	—	492 451,63	1 260 583,43	Метод спутниковых геодезических измерений (определений)	$\sqrt{(0,08^2 + 0,06^2)} = 0,10$	—
н500У	—	—	492 449,66	1 260 566,33			
н501У	—	—	492 388,98	1 260 573,32			
н499У	—	—	492 391,47	1 260 590,38			
н498У	—	—	492 451,63	1 260 583,43			

2. Сведения о частях границ уточняемого земельного участка с кадастровым номером 67:25:0010323:21 :

Обозначение части границ		Горизонтальное проложение (S), м	Описание прохождения части границ	Сведения о согласовании местоположения границ (согласовано/спорное)
от т.	до т.			
1	2	3	4	5
н498У	н500У	17,21	—	согласовано
н500У	н501У	61,08		
н501У	н499У	17,24		
н499У	н498У	60,56		

3. Сведения о характеристиках уточняемого земельного участка с кадастровым номером 67:25:0010323:21 :

№ п/п	Наименование характеристики земельного участка	Значение характеристики
1	2	3

1	2	3
1.	Адрес земельного участка	—
1.1.	Сведения о местоположении земельного участка (при отсутствии адреса) в структурированном в соответствии с федеральной информационной адресной системой виде	215801, Российская Федерация, Смоленская область, Ярцевский р-н, Ярцево г, Рабочий поселок ул, д 45
1.2.	Дополнительные сведения о местоположении земельного участка	—
2.	Площадь земельного участка $\pm$ величина погрешности определения (вычисления) площади ( $P \pm \Delta P$ ), м <sup>2</sup>	1 048 $\pm$ 11,00
3.	Формула, примененная для вычисления предельной погрешности определения площади земельного участка, с подставленными значениями и итоговые (вычисленные) значения	$3,5 * 0,10 * \sqrt{(1\ 048)} = 11$
4.	Площадь земельного участка согласно сведениям Единого государственного реестра недвижимости (Ркад), м <sup>2</sup>	1 085,00
5.	Оценка расхождения Р и Ркад ( $P - P_{кад}$ ), м <sup>2</sup>	37
6.	Предельный минимальный и максимальный размеры земельного участка ( $P_{мин}$ и $P_{макс}$ ), м <sup>2</sup>	— —
7.	Вид (виды) разрешенного использования	индивидуальное жилищное строительство
7.1.	Дополнительные сведения об использовании земельного участка	—
8.	Кадастровый или иной государственный учетный номер (инвентарный) здания, сооружения, объекта незавершенного строительства, расположенного на земельном участке	—
9.	Сведения о земельных участках (землях общего пользования, территории общего пользования), посредством которых обеспечивается доступ	Земли (земельные участки) общего пользования
10.	Иные сведения	—
<b>4. Пояснения к сведениям об уточняемом земельном участке с кадастровым номером</b> <u>67:25:0010323:21</u> <b>:</b>		
1.	—	



1. Сведения о характерных точках границ уточняемого земельного участка с кадастровым номером

67:25:0010323:23

:

Система координат

МСК-67, зона 1

Зона №

1

Обоз- начение харак- терных точек границ	Координаты, м				Метод определения координат	Формулы, примененные для расчета средней квадратической погрешности определения координат характерных точек границ (Mt), с подставленными в такие формулы значениями и итоговые (вычисленные) значения Mt, м	Описание закрепления точки
	содержатся в Едином государственном реестре недвижимости		определены в результате выполнения комплексных кадастровых работ				
	X	Y	X	Y			
1	2	3	4	5	6	7	8
н7У	—	—	492 403,49	1 260 535,30	Метод спутниковых геодезических измерений (определений)	$\sqrt{(0,08^2 + 0,06^2)} = 0,10$	Временный межевой знак
н504У	—	—	492 401,87	1 260 513,23			—
н505У	—	—	492 430,00	1 260 511,17			
н506У	—	—	492 430,85	1 260 533,29			
н7У	—	—	492 403,49	1 260 535,30			Временный межевой знак

2. Сведения о частях границ уточняемого земельного участка с кадастровым номером

67:25:0010323:23

:

Обозначение части границ		Горизонтальное проложение (S), м	Описание прохождения части границ	Сведения о согласовании местоположения границ (согласовано/спорное)
от т.	до т.			
1	2	3	4	5
н7У	н504У	22,13	—	согласовано
н504У	н505У	28,21		
н505У	н506У	22,14		
н506У	н7У	27,43		

3. Сведения о характеристиках уточняемого земельного участка с кадастровым номером

67:25:0010323:23

:

№ п/п	Наименование характеристики земельного участка	Значение характеристики
1	2	3

1	2	3
1.	Адрес земельного участка	—
1.1.	Сведения о местоположении земельного участка (при отсутствии адреса) в структурированном в соответствии с федеральной информационной адресной системой виде	215801, Российская Федерация, Смоленская область, Ярцевский р-н, Ярцево г, Рабочий поселок ул, д 49
1.2.	Дополнительные сведения о местоположении земельного участка	—
2.	Площадь земельного участка $\pm$ величина погрешности определения (вычисления) площади ( $P \pm \Delta P$ ), м <sup>2</sup>	$616 \pm 9,00$
3.	Формула, примененная для вычисления предельной погрешности определения площади земельного участка, с подставленными значениями и итоговые (вычисленные) значения	$3,5*0,10*\sqrt{(616)} = 9$
4.	Площадь земельного участка согласно сведениям Единого государственного реестра недвижимости (Ркад), м <sup>2</sup>	600,00
5.	Оценка расхождения Р и Ркад ( $P - P_{кад}$ ), м <sup>2</sup>	16
6.	Предельный минимальный и максимальный размеры земельного участка ( $P_{мин}$ и $P_{макс}$ ), м <sup>2</sup>	— —
7.	Вид (виды) разрешенного использования	Под строительство индивидуального жилого дома
7.1.	Дополнительные сведения об использовании земельного участка	—
8.	Кадастровый или иной государственный учетный номер (инвентарный) здания, сооружения, объекта незавершенного строительства, расположенного на земельном участке	—
9.	Сведения о земельных участках (землях общего пользования, территории общего пользования), посредством которых обеспечивается доступ	Земли (земельные участки) общего пользования
10.	Иные сведения	—
<b>4. Пояснения к сведениям об уточняемом земельном участке с кадастровым номером</b> <u>67:25:0010323:23</u> <b>:</b>		
1.	—	

1. Сведения о характерных точках границ уточняемого земельного участка с кадастровым номером					67:25:0010322:7			:
Система координат		МСК-67, зона 1			Зона №			1
Обоз- начение харак- терных точек границ	Координаты, м				Метод определения координат	Формулы, примененные для расчета средней квадратической погрешности определения координат характерных точек границ (Mt), с подставленными в такие формулы значениями и итоговые (вычисленные) значения Mt, м	Описание закрепления точки	
	содержатся в Едином государственном реестре недвижимости		определены в результате выполнения комплексных кадастровых работ					
	X	Y	X	Y				
1	2	3	4	5	6	7	8	
13	—	—	492 394,96	1 260 775,34	Метод спутниковых геодезических измерений (определений)	$\sqrt{(0,08^2 + 0,06^2)} = 0,10$	—	
14	—	—	492 393,34	1 260 775,03				
15	—	—	492 377,16	1 260 771,89				
16	—	—	492 362,35	1 260 769,87				
17	—	—	492 360,89	1 260 769,67				
10	—	—	492 358,85	1 260 798,80				
6	—	—	492 389,57	1 260 805,68				
н563У	—	—	492 390,37	1 260 805,87				
н564У	—	—	492 395,64	1 260 775,34				
13	—	—	492 394,96	1 260 775,34				
2. Сведения о частях границ уточняемого земельного участка с кадастровым номером					67:25:0010322:7			:
Обозначение части границ		Горизонтальное проложение (S), м	Описание прохождения части границ		Сведения о согласовании местоположения границ (согласовано/спорное)			
от т.	до т.							
1	2	3	4		5			

1	2	3	4	5
13	14	1,65	—	согласовано
14	15	16,48		
15	16	14,95		
16	17	1,47		
17	10	29,20		
10	6	31,48		
6	н563У	0,82		
н563У	н564У	30,98		
н564У	13	0,68		

**3. Сведения о характеристиках уточняемого земельного участка с кадастровым номером** 67:25:0010322:7 :

№ п/п	Наименование характеристики земельного участка	Значение характеристики
1	2	3
1.	Адрес земельного участка	—
1.1.	Сведения о местоположении земельного участка (при отсутствии адреса) в структурированном в соответствии с федеральной информационной адресной системой виде	215801, Российская Федерация, Смоленская область, Ярцевский р-н, Ярцево г, Первомайский ручей ул, д 19
1.2.	Дополнительные сведения о местоположении земельного участка	—
2.	Площадь земельного участка ± величина погрешности определения (вычисления) площади ( $P \pm \Delta P$ ), м²	$1\,018 \pm 11,00$
3.	Формула, примененная для вычисления предельной погрешности определения площади земельного участка, с подставленными значениями и итоговые (вычисленные) значения	$3,5*0,10*\sqrt{(1\,018)} = 11$
4.	Площадь земельного участка согласно сведениям Единого государственного реестра недвижимости (Ркад), м²	728,00
5.	Оценка расхождения Р и Ркад ( $P - P_{кад}$ ), м²	290
6.	Предельный минимальный и максимальный размеры земельного участка ( $P_{мин}$ и $P_{макс}$ ), м²	— —
7.	Вид (виды) разрешенного использования	индивидуальное жилищное строительство
7.1.	Дополнительные сведения об использовании земельного участка	—
8.	Кадастровый или иной государственный учетный номер (инвентарный) здания, сооружения, объекта незавершенного строительства, расположенного на земельном участке	—

1	2	3
9.	Сведения о земельных участках (землях общего пользования, территории общего пользования), посредством которых обеспечивается доступ	Земли (земельные участки) общего пользования
10.	Иные сведения	—
4. Пояснения к сведениям об уточняемом земельном участке с кадастровым номером 67:25:0010322:7 :		
1.	—	

## Сведения об образуемых земельных участках

<b>1. Сведения о характерных точках границ образуемого земельного участка</b> _____ : <div style="text-align: right;">обозначение земельного участка</div>					
Система координат _____				Зона № _____	
Обоз- начение харак- терных точек границ	Координаты, м		Метод определения координат	Формулы, примененные для расчета средней квадратической погрешности определения координат характерных точек границ (Mt), с подставленными в такие формулы значениями и итоговые (вычисленные) значения Mt, м	Описание закрепления точки
	X	Y			
1	2	3	4	5	6
<b>2. Сведения о частях границ образуемого земельного участка</b> _____ : <div style="text-align: right;">обозначение земельного участка</div>					
Обозначение части границ		Горизонтальное проложение (S), м	Описание прохождения части границ	Сведения о согласовании местоположения границ (согласовано/спорное)	
от т.	до т.				
1	2	3	4	5	
<b>3. Сведения о характеристиках образуемого земельного участка</b> _____ : <div style="text-align: right;">обозначение земельного участка</div>					
№ п/п	Наименование характеристики земельного участка		Значение характеристики		
1	2		3		
1.	Адрес земельного участка				
1.1.	Сведения о местоположении земельного участка (при отсутствии адреса) в структурированном в соответствии с федеральной информационной адресной системой виде				
1.2.	Дополнительные сведения о местоположении земельного участка				
2.	Категория земель				
3.	Вид (виды) разрешенного использования				
3.1.	Дополнительные сведения об использовании земельного участка				
4.	Реестровый номер границ территориальной зоны или в случае отсутствия такого реестрового номера ее индивидуальное обозначение (вид, тип, номер, индекс)				
5.	Площадь земельного участка ± величина погрешности определения (вычисления) площади ( $P \pm \Delta P$ ), м²				

1	2	3
6.	Формула, примененная для вычисления предельной погрешности определения площади земельного участка, с подставленными значениями и итоговые (вычисленные) значения	
7.	Предельный минимальный и максимальный размеры земельного участка (Рмин) и (Рмакс), м²	
8.	Кадастровый или иной государственный учетный номер (инвентарный) объекта недвижимости, расположенного на образуемом земельном участке	
9.	Кадастровые номера исходных земельных участков	
9.1.	Кадастровый номер входящего в состав земельного участка, представляющего собой единое землепользование (номер контура многоконтурного земельного участка), преобразование которого осуществляется	
9.2.	Кадастровые номера земельных участков, исключаемых из состава измененного (исходного) земельного участка, представляющего собой единое землепользование	
9.3.	Кадастровый или иной государственный учетный номер (инвентарный) объекта недвижимости, расположенного на измененном земельном участке	
10.	Условный номер земельного участка	
11.	Учетный номер проекта межевания территории	
12.	Дополнительные сведения об образовании земельного участка	
13.	Сведения о земельных участках (землях общего пользования, территории общего пользования), посредством которых обеспечивается доступ	
14.	Иные сведения	
4. Пояснения к сведениям об образуемом земельном участке _____ :		
_____ обозначение земельного участка		
1.		

**Сведения об уточняемых земельных участках, необходимые для исправления реестровых ошибок в сведениях о местоположении их границ**

**1. Сведения о характерных точках границ уточняемого земельного участка с кадастровым номером \_\_\_\_\_:**  
 Система координат \_\_\_\_\_ Зона № \_\_\_\_\_

Обоз- начение харак- терных точек границ	Координаты, м				Метод определения координат	Формулы, примененные для расчета средней квадратической погрешности определения координат характерных точек границ (Mt), с подставленными в такие формулы значениями и итоговые (вычисленные) значения Mt, м	Описание закрепления точки
	содержатся в Едином государственном реестре недвижимости		определены в результате выполнения комплексных кадастровых работ				
	X	Y	X	Y			
1	2	3	4	5	6	7	8

**2. Сведения о частях границ уточняемого земельного участка с кадастровым номером \_\_\_\_\_:**

Обозначение части границ		Горизонтальное проложение (S), м	Описание прохождения части границ	Сведения о согласовании местоположения границ (согласовано/спорное)
от т.	до т.			
1	2	3	4	5

**3. Сведения о характеристиках уточняемого земельного участка с кадастровым номером \_\_\_\_\_:**

№ п/п	Наименование характеристики	Значение характеристики
1	2	3
1.	Адрес земельного участка	
1.1.	Сведения о местоположении земельного участка (при отсутствии адреса) в структурированном в соответствии с федеральной информационной адресной системой виде	
1.2.	Дополнительные сведения о местоположении земельного участка	
2.	Площадь земельного участка ± величина погрешности определения (вычисления) площади ( $P \pm \Delta P$ ), м <sup>2</sup>	
3.	Формула, примененная для вычисления предельной погрешности определения площади земельного участка, с подставленными значениями и итоговые (вычисленные) значения	
4.	Площадь земельного участка согласно сведениям Единого государственного реестра недвижимости (Р <sub>кад</sub> ), м <sup>2</sup>	
5.	Оценка расхождения Р и Р <sub>кад</sub> ( $P - P_{кад}$ ), м <sup>2</sup>	



1	2	3
6.	Предельный минимальный и максимальный размеры земельного участка (Рмин и Рмакс), м <sup>2</sup>	
7.	Кадастровый или иной государственный учетный номер (инвентарный) здания, сооружения, объекта незавершенного строительства, расположенного на земельном участке	
8.	Вид (виды) разрешенного использования	
8.1.	Дополнительные сведения об использовании земельного участка	
9.	Сведения о земельных участках (землях общего пользования, территории общего пользования), посредством которых обеспечивается доступ	
10.	Иные сведения	
<b>4. Пояснения к сведениям об уточняемом земельном участке с кадастровым номером _____ :</b>		
1.		

Описание местоположения здания, сооружения, объекта незавершенного строительства на земельном участке								
1. Сведения о характерных точках контура объекта недвижимости с кадастровым номером 67:25:0010323:150 :								
Система координат МСК-67, зона 1 Зона № 1								
Обозначение характерных точек границ	Содержатся в Едином государственном реестре недвижимости			Определены в ходе выполнения комплексных кадастровых работ			Метод определения координат	Формулы, примененные для расчета средней квадратической погрешности определения координат характерных точек (Mt), м, с подставленными в такие формулы значениями и итоговые (вычисленные) значения Mt, м
	координаты, м		Радиус, м	координаты, м		Радиус, м		
	X	Y	R	X	Y	R		
1	2	3	4	5	6	7	8	9
н559О	—	—	—	492 455,45	1 260 691,00	—	Метод спутниковых геодезических измерений (определений)	$\sqrt{(0,08^2 + 0,06^2)} = 0,10$
н560О	—	—	—	492 458,65	1 260 701,75	—		
н561О	—	—	—	492 451,95	1 260 703,74	—		
н562О	—	—	—	492 448,51	1 260 693,07	—		
н559О	—	—	—	492 455,45	1 260 691,00	—		
2. Сведения о характеристиках объекта недвижимости с кадастровым номером 67:25:0010323:150 :								
№ п/п	Наименование характеристики				Значение характеристики			
1	2				3			
1.	Вид объекта недвижимости				Здание			
2.	Ранее присвоенный государственный учетный номер (инвентарный) здания, сооружения, объекта незавершенного строительства				—			
3.	Кадастровый номер земельного участка (земельных участков), в границах которого (которых) расположены здание, сооружение, объект незавершенного строительства				67:25:0010323:150			
4.	Уникальный учетный номер кадастрового квартала, в границах которого расположены здание, сооружение, объект незавершенного строительства				67:25:0010323			

1	2					3		
5.	Адрес здания, сооружения, объекта незавершенного строительства					—		
5.1.	Сведения о местоположении здания, сооружения, объекта незавершенного строительства (при отсутствии адреса) в структурированном в соответствии с федеральной информационной адресной системой виде					215801, Российская Федерация, Смоленская область, Ярцевский р-н, Ярцево г, Рабочий поселок ул, д 35		
5.2.	Дополнительные сведения о местоположении					Российская Федерация		
6.	Иные сведения					—		
3. Пояснения к сведениям об объекте недвижимости с кадастровым номером 67:25:0010323:150 :								
1.	—							
1. Сведения о характерных точках контура объекта недвижимости с кадастровым номером 67:25:0010323:148 :								
Система координат МСК-67, зона 1 Зона № 1								
Обоз- начение харак- терных точек границ	Содержатся в Едином государственном реестре недвижимости			Определены в ходе выполнения комплексных кадастровых работ			Метод определения координат	Формулы, примененные для расчета средней квадратической погрешности определения координат характерных точек (Mt), м, с подставленными в такие формулы значениями и итоговые (вычисленные) значения Mt, м
	координаты, м		Радиус, м	координаты, м		Радиус, м		
	X	Y	R	X	Y	R		
1	2	3	4	5	6	7	8	9
н551О	—	—	—	492 433,56	1 260 831,11	—	Метод спутниковых геодезических измерений (определений)	$\sqrt{(0,08^2 + 0,06^2)} = 0,10$
н552О	—	—	—	492 434,94	1 260 823,69	—		
н553О	—	—	—	492 438,45	1 260 824,34	—		
н554О	—	—	—	492 438,94	1 260 821,69	—		
н555О	—	—	—	492 450,49	1 260 824,17	—		
н556О	—	—	—	492 449,57	1 260 828,46	—		
н557О	—	—	—	492 448,07	1 260 828,14	—		

1	2	3	4	5	6	7	8	9
н558О	—	—	—	492 446,88	1 260 833,59	—	Метод спутниковых геодезических измерений (определений)	$\sqrt{(0,08^2 + 0,06^2)} = 0,10$
н551О	—	—	—	492 433,56	1 260 831,11	—		

**2. Сведения о характеристиках объекта недвижимости с кадастровым номером** 67:25:0010323:148 :

№ п/п	Наименование характеристики	Значение характеристики
1	2	3
1.	Вид объекта недвижимости	Здание
2.	Ранее присвоенный государственный учетный номер (инвентарный) здания, сооружения, объекта незавершенного строительства	—
3.	Кадастровый номер земельного участка (земельных участков), в границах которого (которых) расположены здание, сооружение, объект незавершенного строительства	—
4.	Уникальный учетный номер кадастрового квартала, в границах которого расположены здание, сооружение, объект незавершенного строительства	67:25:0010323
5.	Адрес здания, сооружения, объекта незавершенного строительства	—
5.1.	Сведения о местоположении здания, сооружения, объекта незавершенного строительства (при отсутствии адреса) в структурированном в соответствии с федеральной информационной адресной системой виде	215801, Российская Федерация, Смоленская область, Ярцевский р-н, Ярцево г, 4-й Рабочий пер, д 25/25
5.2.	Дополнительные сведения о местоположении	—
6.	Иные сведения	—

**3. Пояснения к сведениям об объекте недвижимости с кадастровым номером** 67:25:0010323:148 :

1.	—
----	---

1. Сведения о характерных точках контура объекта недвижимости с кадастровым номером 67:25:0010323:147 :

Система координат			МСК-67, зона 1				Зона № 1	
Обозначение характерных точек границ	Содержатся в Едином государственном реестре недвижимости			Определены в ходе выполнения комплексных кадастровых работ			Метод определения координат	Формулы, примененные для расчета средней квадратической погрешности определения координат характерных точек (Mt), м, с подставленными в такие формулы значениями и итоговые (вычисленные) значения Mt, м
	координаты, м		Радиус, м	координаты, м		Радиус, м		
	X	Y	R	X	Y	R		
1	2	3	4	5	6	7	8	9
н547О	—	—	—	492 437,74	1 260 628,92	—	Метод спутниковых геодезических измерений (определений)	$\sqrt{(0,08^2 + 0,06^2)} = 0,10$
н548О	—	—	—	492 431,50	1 260 630,55	—		
н549О	—	—	—	492 429,54	1 260 623,04	—		
н550О	—	—	—	492 435,78	1 260 621,41	—		
н547О	—	—	—	492 437,74	1 260 628,92	—		

2. Сведения о характеристиках объекта недвижимости с кадастровым номером 67:25:0010323:147 :

№ п/п	Наименование характеристики	Значение характеристики
1	2	3
1.	Вид объекта недвижимости	Здание
2.	Ранее присвоенный государственный учетный номер (инвентарный) здания, сооружения, объекта незавершенного строительства	—
3.	Кадастровый номер земельного участка (земельных участков), в границах которого (которых) расположены здание, сооружение, объект незавершенного строительства	—
4.	Уникальный учетный номер кадастрового квартала, в границах которого расположены здание, сооружение, объект незавершенного строительства	67:25:0010323

1	2					3		
5.	Адрес здания, сооружения, объекта незавершенного строительства					Российская Федерация, Смоленская область, Ярцевский район, г. Ярцево, ул. Рабочий поселок, д. 41		
5.1.	Сведения о местоположении здания, сооружения, объекта незавершенного строительства (при отсутствии адреса) в структурированном в соответствии с федеральной информационной адресной системой виде					—		
5.2.	Дополнительные сведения о местоположении					—		
6.	Иные сведения					—		
3. Пояснения к сведениям об объекте недвижимости с кадастровым номером 67:25:0010323:147 :								
1.	—							
1. Сведения о характерных точках контура объекта недвижимости с кадастровым номером 67:25:0010323:146 :								
Система координат МСК-67, зона 1 Зона № 1								
Обоз- начение харак- терных точек границ	Содержатся в Едином государственном реестре недвижимости			Определены в ходе выполнения комплексных кадастровых работ			Метод определения координат	Формулы, примененные для расчета средней квадратической погрешности определения координат характерных точек (Mt), м, с подставленными в такие формулы значениями и итоговые (вычисленные) значения Mt, м
	координаты, м		Радиус, м	координаты, м		Радиус, м		
	X	Y	R	X	Y	R		
1	2	3	4	5	6	7	8	9
н507О	—	—	—	492 469,07	1 260 774,51	—	Метод спутниковых геодезических измерений (определений)	$\sqrt{(0,08^2 + 0,06^2)} = 0,10$
н508О	—	—	—	492 462,81	1 260 774,51	—		
н509О	—	—	—	492 462,81	1 260 761,19	—		
н510О	—	—	—	492 472,31	1 260 761,19	—		
н511О	—	—	—	492 472,31	1 260 765,84	—		
н512О	—	—	—	492 469,07	1 260 765,87	—		
н507О	—	—	—	492 469,07	1 260 774,51	—		

2. Сведения о характеристиках объекта недвижимости с кадастровым номером 67:25:0010323:146 :

№ п/п	Наименование характеристики	Значение характеристики
1	2	3
1.	Вид объекта недвижимости	Здание
2.	Ранее присвоенный государственный учетный номер (инвентарный) здания, сооружения, объекта незавершенного строительства	—
3.	Кадастровый номер земельного участка (земельных участков), в границах которого (которых) расположены здание, сооружение, объект незавершенного строительства	67:25:0010323:13
4.	Уникальный учетный номер кадастрового квартала, в границах которого расположены здание, сооружение, объект незавершенного строительства	67:25:0010323
5.	Адрес здания, сооружения, объекта незавершенного строительства	Российская Федерация, Смоленская область, Ярцевский район, г.Ярцево, ул.Рабочий поселок, д.29
5.1.	Сведения о местоположении здания, сооружения, объекта незавершенного строительства (при отсутствии адреса) в структурированном в соответствии с федеральной информационной адресной системой виде	—
5.2.	Дополнительные сведения о местоположении	—
6.	Иные сведения	—

3. Пояснения к сведениям об объекте недвижимости с кадастровым номером 67:25:0010323:146 :

1.	—
----	---

1. Сведения о характерных точках контура объекта недвижимости с кадастровым номером 67:25:0010323:145 :

Система координат МСК-67, зона 1							Зона № 1	
Обозначение характерных точек границ	Содержатся в Едином государственном реестре недвижимости			Определены в ходе выполнения комплексных кадастровых работ			Метод определения координат	Формулы, примененные для расчета средней квадратической погрешности определения координат характерных точек (Mt), м, с подставленными в такие формулы значениями и итоговые (вычисленные) значения Mt, м
	координаты, м		Радиус, м	координаты, м		Радиус, м		
	X	Y	R	X	Y	R		
1	2	3	4	5	6	7	8	9
н543О	—	—	—	492 424,78	1 260 542,55	—	Метод спутниковых геодезических измерений (определений)	$\sqrt{(0,08^2 + 0,06^2)} = 0,10$

1	2	3	4	5	6	7	8	9
н544О	—	—	—	492 426,50	1 260 552,91	—	Метод спутниковых геодезических измерений (определений)	$\sqrt{(0,08^2 + 0,06^2)} = 0,10$
н545О	—	—	—	492 416,14	1 260 554,63	—		
н546О	—	—	—	492 414,42	1 260 544,27	—		
н543О	—	—	—	492 424,78	1 260 542,55	—		

**2. Сведения о характеристиках объекта недвижимости с кадастровым номером** 67:25:0010323:145 :

№ п/п	Наименование характеристики	Значение характеристики
1	2	3
1.	Вид объекта недвижимости	Здание
2.	Ранее присвоенный государственный учетный номер (инвентарный) здания, сооружения, объекта незавершенного строительства	—
3.	Кадастровый номер земельного участка (земельных участков), в границах которого (которых) расположены здание, сооружение, объект незавершенного строительства	67:25:0010323:22
4.	Уникальный учетный номер кадастрового квартала, в границах которого расположены здание, сооружение, объект незавершенного строительства	67:25:0010323
5.	Адрес здания, сооружения, объекта незавершенного строительства	Российская Федерация, Смоленская область, муниципальный район Ярцевский, городское поселение Ярцевское, город Ярцево, улица Рабочий поселок, дом 47
5.1.	Сведения о местоположении здания, сооружения, объекта незавершенного строительства (при отсутствии адреса) в структурированном в соответствии с федеральной информационной адресной системой виде	—
5.2.	Дополнительные сведения о местоположении	—
6.	Иные сведения	—

**3. Пояснения к сведениям об объекте недвижимости с кадастровым номером** 67:25:0010323:145 :

1.	—
----	---



1. Сведения о характерных точках контура объекта недвижимости с кадастровым номером 67:25:0010323:34 :

Система координат			МСК-67, зона 1				Зона № 1	
Обозначение характерных точек границ	Содержатся в Едином государственном реестре недвижимости			Определены в ходе выполнения комплексных кадастровых работ			Метод определения координат	Формулы, примененные для расчета средней квадратической погрешности определения координат характерных точек (Mt), м, с подставленными в такие формулы значениями и итоговые (вычисленные) значения Mt, м
	координаты, м		Радиус, м	координаты, м		Радиус, м		
	X	Y	R	X	Y	R		
1	2	3	4	5	6	7	8	9
н537О	—	—	—	492 393,44	1 260 709,65	—	Метод спутниковых геодезических измерений (определений)	$\sqrt{(0,08^2 + 0,06^2)} = 0,10$
н538О	—	—	—	492 386,99	1 260 709,18	—		
н539О	—	—	—	492 386,79	1 260 711,93	—		
н540О	—	—	—	492 383,24	1 260 711,67	—		
н541О	—	—	—	492 383,93	1 260 699,31	—		
н542О	—	—	—	492 394,15	1 260 699,88	—		
н537О	—	—	—	492 393,44	1 260 709,65	—		

2. Сведения о характеристиках объекта недвижимости с кадастровым номером 67:25:0010323:34 :

№ п/п	Наименование характеристики	Значение характеристики
1	2	3
1.	Вид объекта недвижимости	Здание
2.	Ранее присвоенный государственный учетный номер (инвентарный) здания, сооружения, объекта незавершенного строительства	—
3.	Кадастровый номер земельного участка (земельных участков), в границах которого (которых) расположены здание, сооружение, объект незавершенного строительства	67:25:0010323:9

1	2					3				
4.	Уникальный учетный номер кадастрового квартала, в границах которого расположены здание, сооружение, объект незавершенного строительства					67:25:0010323				
5.	Адрес здания, сооружения, объекта незавершенного строительства					—				
5.1.	Сведения о местоположении здания, сооружения, объекта незавершенного строительства (при отсутствии адреса) в структурированном в соответствии с федеральной информационной адресной системой виде					215801, Российская Федерация, Смоленская область, Ярцевский р-н, Ярцево г, Первомайский ручей ул, д 25А				
5.2.	Дополнительные сведения о местоположении					—				
6.	Иные сведения					—				
3. Пояснения к сведениям об объекте недвижимости с кадастровым номером 67:25:0010323:34 :										
1.	—									
1. Сведения о характерных точках контура объекта недвижимости с кадастровым номером 67:25:0010323:33 :										
Система координат МСК-67, зона 1 Зона № 1										
Обозначение характерных точек границ	Содержатся в Едином государственном реестре недвижимости			Определены в ходе выполнения комплексных кадастровых работ			Метод определения координат	Формулы, примененные для расчета средней квадратической погрешности определения координат характерных точек (Mt), м, с подставленными в такие формулы значениями и итоговые (вычисленные) значения Mt, м		
	координаты, м		Радиус, м	координаты, м		Радиус, м				
	X	Y	R	X	Y	R				
1	2	3	4	5	6	7	8	9		
н531О	—	—	—	492 392,42	1 260 725,01	—	Метод спутниковых геодезических измерений (определений)	$\sqrt{(0,08^2 + 0,06^2)} = 0,10$		
н532О	—	—	—	492 391,09	1 260 735,92	—				
н533О	—	—	—	492 384,56	1 260 735,12	—				
н534О	—	—	—	492 384,26	1 260 737,57	—				
н535О	—	—	—	492 378,05	1 260 737,01	—				
н536О	—	—	—	492 379,48	1 260 723,43	—				

1	2	3	4	5	6	7	8	9	
н531О	—	—	—	492 392,42	1 260 725,01	—	Метод спутниковых геодезических измерений (определений)	$\sqrt{(0,08^2 + 0,06^2)} = 0,10$	
2. Сведения о характеристиках объекта недвижимости с кадастровым номером								67:25:0010323:33 :	
№ п/п	Наименование характеристики					Значение характеристики			
1	2					3			
1.	Вид объекта недвижимости					Здание			
2.	Ранее присвоенный государственный учетный номер (инвентарный) здания, сооружения, объекта незавершенного строительства					—			
3.	Кадастровый номер земельного участка (земельных участков), в границах которого (которых) расположены здание, сооружение, объект незавершенного строительства					67:25:0010323:7			
4.	Уникальный учетный номер кадастрового квартала, в границах которого расположены здание, сооружение, объект незавершенного строительства					67:25:0010323			
5.	Адрес здания, сооружения, объекта незавершенного строительства					—			
5.1.	Сведения о местоположении здания, сооружения, объекта незавершенного строительства (при отсутствии адреса) в структурированном в соответствии с федеральной информационной адресной системой виде					215801, Российская Федерация, Смоленская область, Ярцевский р-н, Ярцево г, Первомайский ручей ул, д 23А			
5.2.	Дополнительные сведения о местоположении					—			
6.	Иные сведения					—			
3. Пояснения к сведениям об объекте недвижимости с кадастровым номером								67:25:0010323:33 :	
1.	—								
1. Сведения о характерных точках контура объекта недвижимости с кадастровым номером								67:25:0010323:32 :	
Система координат								МСК-67, зона 1	Зона № 1
Обозначение характерных точек границ	Содержатся в Едином государственном реестре недвижимости			Определены в ходе выполнения комплексных кадастровых работ			Метод определения координат	Формулы, примененные для расчета средней квадратической погрешности определения координат характерных точек (Mt), м, с подставленными в такие формулы значениями и итоговые (вычисленные) значения Mt, м	
	координаты, м		Радиус, м	координаты, м		Радиус, м			
	X	Y	R	X	Y	R			

1	2	3	4	5	6	7	8	9
н527О	—	—	—	492 375,07	1 260 814,72	—	Метод спутниковых геодезических измерений (определений)	$\sqrt{(0,08^2 + 0,06^2)} = 0,10$
н528О	—	—	—	492 374,44	1 260 820,16	—		
н529О	—	—	—	492 365,71	1 260 819,16	—		
н530О	—	—	—	492 366,34	1 260 813,72	—		
н527О	—	—	—	492 375,07	1 260 814,72	—		

**2. Сведения о характеристиках объекта недвижимости с кадастровым номером** 67:25:0010323:32 :

№ п/п	Наименование характеристики	Значение характеристики
1	2	3
1.	Вид объекта недвижимости	Здание
2.	Ранее присвоенный государственный учетный номер (инвентарный) здания, сооружения, объекта незавершенного строительства	—
3.	Кадастровый номер земельного участка (земельных участков), в границах которого (которых) расположены здание, сооружение, объект незавершенного строительства	67:25:0010323:2
4.	Уникальный учетный номер кадастрового квартала, в границах которого расположены здание, сооружение, объект незавершенного строительства	67:25:0010323
5.	Адрес здания, сооружения, объекта незавершенного строительства	—
5.1.	Сведения о местоположении здания, сооружения, объекта незавершенного строительства (при отсутствии адреса) в структурированном в соответствии с федеральной информационной адресной системой виде	Российская Федерация, Смоленская область, Ярцевский р-н, Ярцево г, 4-й Рабочий пер, д 21
5.2.	Дополнительные сведения о местоположении	—
6.	Иные сведения	—

**3. Пояснения к сведениям об объекте недвижимости с кадастровым номером** 67:25:0010323:32 :

1.	—
----	---

1. Сведения о характерных точках контура объекта недвижимости с кадастровым номером 67:25:0010323:28:

Система координат				МСК-67, зона 1			Зона № 1	
Обоз- начение харак- терных точек границ	Содержатся в Едином государственном реестре недвижимости			Определены в ходе выполнения комплексных кадастровых работ			Метод определения координат	Формулы, примененные для расчета средней квадратической погрешности определения координат характерных точек (Mt), м, с подставленными в такие формулы значениями и итоговые (вычисленные) значения Mt, м
	координаты, м		Радиус, м	координаты, м		Радиус, м		
	X	Y	R	X	Y	R		
1	2	3	4	5	6	7	8	9
н521О	—	—	—	492 420,05	1 260 515,92	—	Метод спутниковых геодезических измерений (определений)	$\sqrt{(0,08^2 + 0,06^2)} = 0,10$
н522О	—	—	—	492 421,54	1 260 525,12	—		
н523О	—	—	—	492 417,06	1 260 525,85	—		
н524О	—	—	—	492 416,57	1 260 522,85	—		
н525О	—	—	—	492 408,17	1 260 524,56	—		
н526О	—	—	—	492 407,03	1 260 518,03	—		
н521О	—	—	—	492 420,05	1 260 515,92	—		

2. Сведения о характеристиках объекта недвижимости с кадастровым номером 67:25:0010323:28:

№ п/п	Наименование характеристики	Значение характеристики
1	2	3
1.	Вид объекта недвижимости	Здание
2.	Ранее присвоенный государственный учетный номер (инвентарный) здания, сооружения, объекта незавершенного строительства	—
3.	Кадастровый номер земельного участка (земельных участков), в границах которого (которых) расположены здание, сооружение, объект незавершенного строительства	67:25:0010323:23

1	2					3				
4.	Уникальный учетный номер кадастрового квартала, в границах которого расположены здание, сооружение, объект незавершенного строительства					67:25:0010323				
5.	Адрес здания, сооружения, объекта незавершенного строительства					—				
5.1.	Сведения о местоположении здания, сооружения, объекта незавершенного строительства (при отсутствии адреса) в структурированном в соответствии с федеральной информационной адресной системой виде					Российская Федерация, Смоленская область, Ярцевский р-н, Ярцево г., Рабочий поселок** ул., д 49				
5.2.	Дополнительные сведения о местоположении					—				
6.	Иные сведения					—				
3. Пояснения к сведениям об объекте недвижимости с кадастровым номером 67:25:0010323:28 :										
1.	—									
1. Сведения о характерных точках контура объекта недвижимости с кадастровым номером 67:25:0010323:27 :										
Система координат МСК-67, зона 1 Зона № 1										
Обозначение характерных точек границ	Содержатся в Едином государственном реестре недвижимости			Определены в ходе выполнения комплексных кадастровых работ			Метод определения координат	Формулы, примененные для расчета средней квадратической погрешности определения координат характерных точек (Mt), м, с подставленными в такие формулы значениями и итоговые (вычисленные) значения Mt, м		
	координаты, м		Радиус, м	координаты, м		Радиус, м				
	X	Y	R	X	Y	R				
1	2	3	4	5	6	7	8	9		
н517О	—	—	—	492 415,94	1 260 752,30	—	Метод спутниковых геодезических измерений (определений)	$\sqrt{(0,08^2 + 0,06^2)} = 0,10$		
н518О	—	—	—	492 408,00	1 260 750,88	—				
н519О	—	—	—	492 410,18	1 260 738,64	—				
н520О	—	—	—	492 418,12	1 260 740,03	—				
н517О	—	—	—	492 415,94	1 260 752,30	—				

2. Сведения о характеристиках объекта недвижимости с кадастровым номером 67:25:0010323:27 :

№ п/п	Наименование характеристики	Значение характеристики
1	2	3
1.	Вид объекта недвижимости	Здание
2.	Ранее присвоенный государственный учетный номер (инвентарный) здания, сооружения, объекта незавершенного строительства	—
3.	Кадастровый номер земельного участка (земельных участков), в границах которого (которых) расположены здание, сооружение, объект незавершенного строительства	—
4.	Уникальный учетный номер кадастрового квартала, в границах которого расположены здание, сооружение, объект незавершенного строительства	67:25:0010323
5.	Адрес здания, сооружения, объекта незавершенного строительства	—
5.1.	Сведения о местоположении здания, сооружения, объекта незавершенного строительства (при отсутствии адреса) в структурированном в соответствии с федеральной информационной адресной системой виде	Российская Федерация, Смоленская область, Ярцевский р-н, Ярцево г., Первомайский ручей** ул., д 30
5.2.	Дополнительные сведения о местоположении	—
6.	Иные сведения	—

3. Пояснения к сведениям об объекте недвижимости с кадастровым номером 67:25:0010323:27 :

1.	—
----	---

1. Сведения о характерных точках контура объекта недвижимости с кадастровым номером 67:25:0010323:26 :

Система координат МСК-67, зона 1							Зона № 1	
Обозначение характерных точек границ	Содержатся в Едином государственном реестре недвижимости			Определены в ходе выполнения комплексных кадастровых работ			Метод определения координат	Формулы, примененные для расчета средней квадратической погрешности определения координат характерных точек (Mt), м, с подставленными в такие формулы значениями и итоговые (вычисленные) значения Mt, м
	координаты, м		Радиус, м	координаты, м		Радиус, м		
	X	Y	R	X	Y	R		
1	2	3	4	5	6	7	8	9
н513О	—	—	—	492 387,36	1 260 764,50	—	Метод спутниковых геодезических измерений (определений)	$\sqrt{(0,08^2 + 0,06^2)} = 0,10$

1	2	3	4	5	6	7	8	9
н5140	—	—	—	492 373,68	1 260 762,92	—	Метод спутниковых геодезических измерений (определений)	$\sqrt{(0,08^2 + 0,06^2)} = 0,10$
н5150	—	—	—	492 374,98	1 260 751,69	—		
н5160	—	—	—	492 388,66	1 260 753,24	—		
н5130	—	—	—	492 387,36	1 260 764,50	—		

**2. Сведения о характеристиках объекта недвижимости с кадастровым номером** 67:25:0010323:26 :

№ п/п	Наименование характеристики	Значение характеристики
1	2	3
1.	Вид объекта недвижимости	Здание
2.	Ранее присвоенный государственный учетный номер (инвентарный) здания, сооружения, объекта незавершенного строительства	—
3.	Кадастровый номер земельного участка (земельных участков), в границах которого (которых) расположены здание, сооружение, объект незавершенного строительства	67:25:0010323:6
4.	Уникальный учетный номер кадастрового квартала, в границах которого расположены здание, сооружение, объект незавершенного строительства	67:25:0010323
5.	Адрес здания, сооружения, объекта незавершенного строительства	—
5.1.	Сведения о местоположении здания, сооружения, объекта незавершенного строительства (при отсутствии адреса) в структурированном в соответствии с федеральной информационной адресной системой виде	Российская Федерация, Смоленская область, Ярцевский р-н, Ярцево г., Первомайский ручей** ул., д 21-а
5.2.	Дополнительные сведения о местоположении	—
6.	Иные сведения	—

**3. Пояснения к сведениям об объекте недвижимости с кадастровым номером** 67:25:0010323:26 :

1.	—
----	---

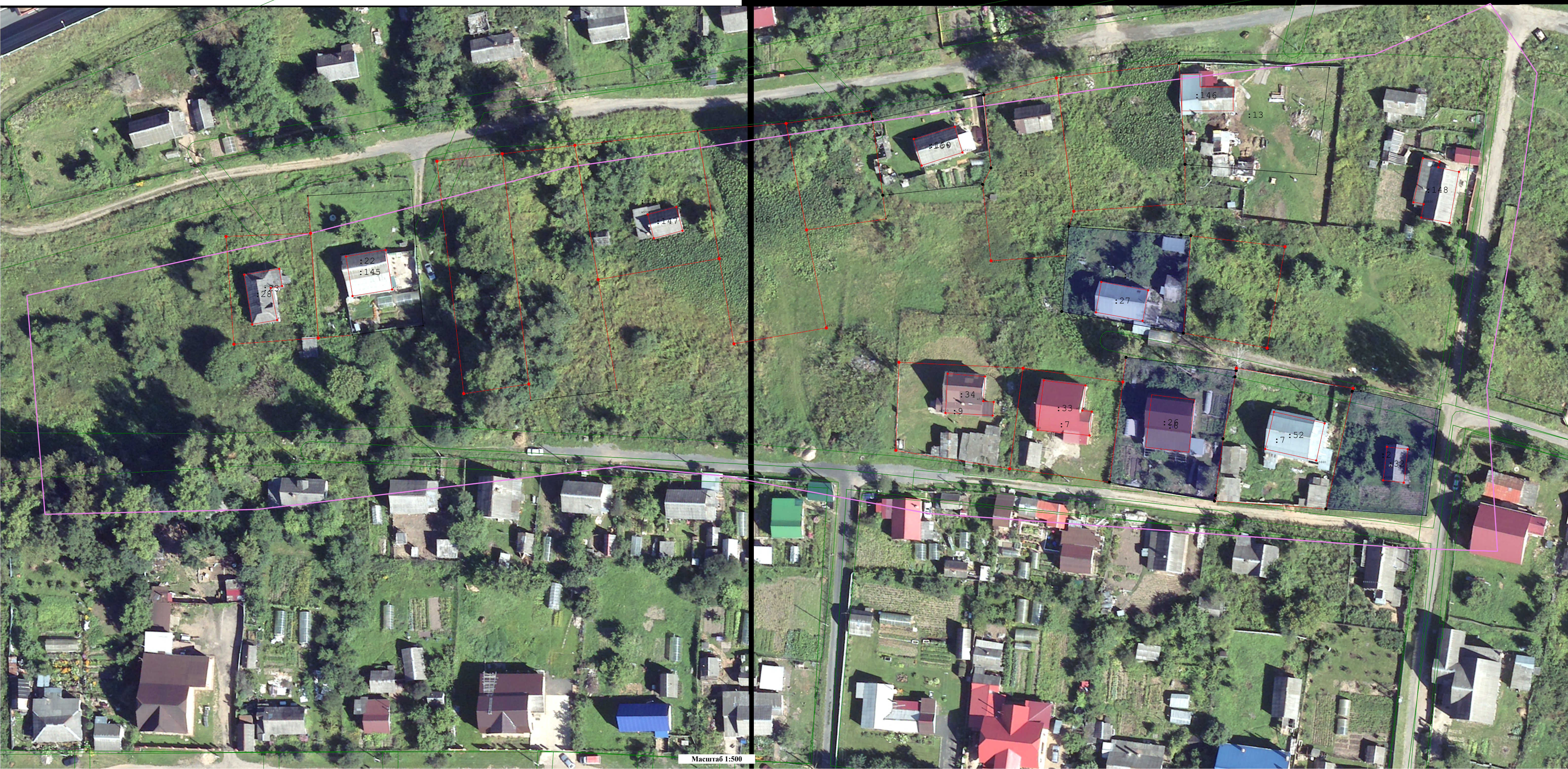
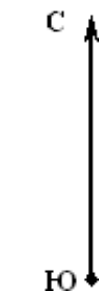


1. Сведения о характерных точках контура объекта недвижимости с кадастровым номером							67:25:0010322:52	
Система координат				МСК-67, зона 1			Зона № 1	
Обозначение характерных точек границ	Содержатся в Едином государственном реестре недвижимости			Определены в ходе выполнения комплексных кадастровых работ			Метод определения координат	Формулы, примененные для расчета средней квадратической погрешности определения координат характерных точек (Mt), м, с подставленными в такие формулы значениями и итоговые (вычисленные) значения Mt, м
	координаты, м		Радиус, м	координаты, м		Радиус, м		
	X	Y	R	X	Y	R		
1	2	3	4	5	6	7	8	9
н565О	—	—	—	492 381,20	1 260 798,45	—	Метод спутниковых геодезических измерений (определений)	$\sqrt{(0,08^2 + 0,06^2)} = 0,10$
н566О	—	—	—	492 371,49	1 260 796,26	—		
н567О	—	—	—	492 374,50	1 260 782,92	—		
н568О	—	—	—	492 384,19	1 260 785,21	—		
н565О	—	—	—	492 381,20	1 260 798,45	—		
2. Сведения о характеристиках объекта недвижимости с кадастровым номером							67:25:0010322:52	
№ п/п	Наименование характеристики				Значение характеристики			
1	2				3			
1.	Вид объекта недвижимости				Здание			
2.	Ранее присвоенный государственный учетный номер (инвентарный) здания, сооружения, объекта незавершенного строительства				—			
3.	Кадастровый номер земельного участка (земельных участков), в границах которого (которых) расположены здание, сооружение, объект незавершенного строительства				67:25:0010322:7			
4.	Уникальный учетный номер кадастрового квартала, в границах которого расположены здание, сооружение, объект незавершенного строительства				67:25:0010321			

1	2	3
5.	Адрес здания, сооружения, объекта незавершенного строительства	—
5.1.	Сведения о местоположении здания, сооружения, объекта незавершенного строительства (при отсутствии адреса) в структурированном в соответствии с федеральной информационной адресной системой виде	215801, Российская Федерация, Смоленская область, Ярцевский р-н, Ярцево г, Первомайский ручей ул, д 19
5.2.	Дополнительные сведения о местоположении	—
6.	Иные сведения	—
<b>3. Пояснения к сведениям об объекте недвижимости с кадастровым номером</b> <u>67:25:0010322:52</u> :		
1.	—	

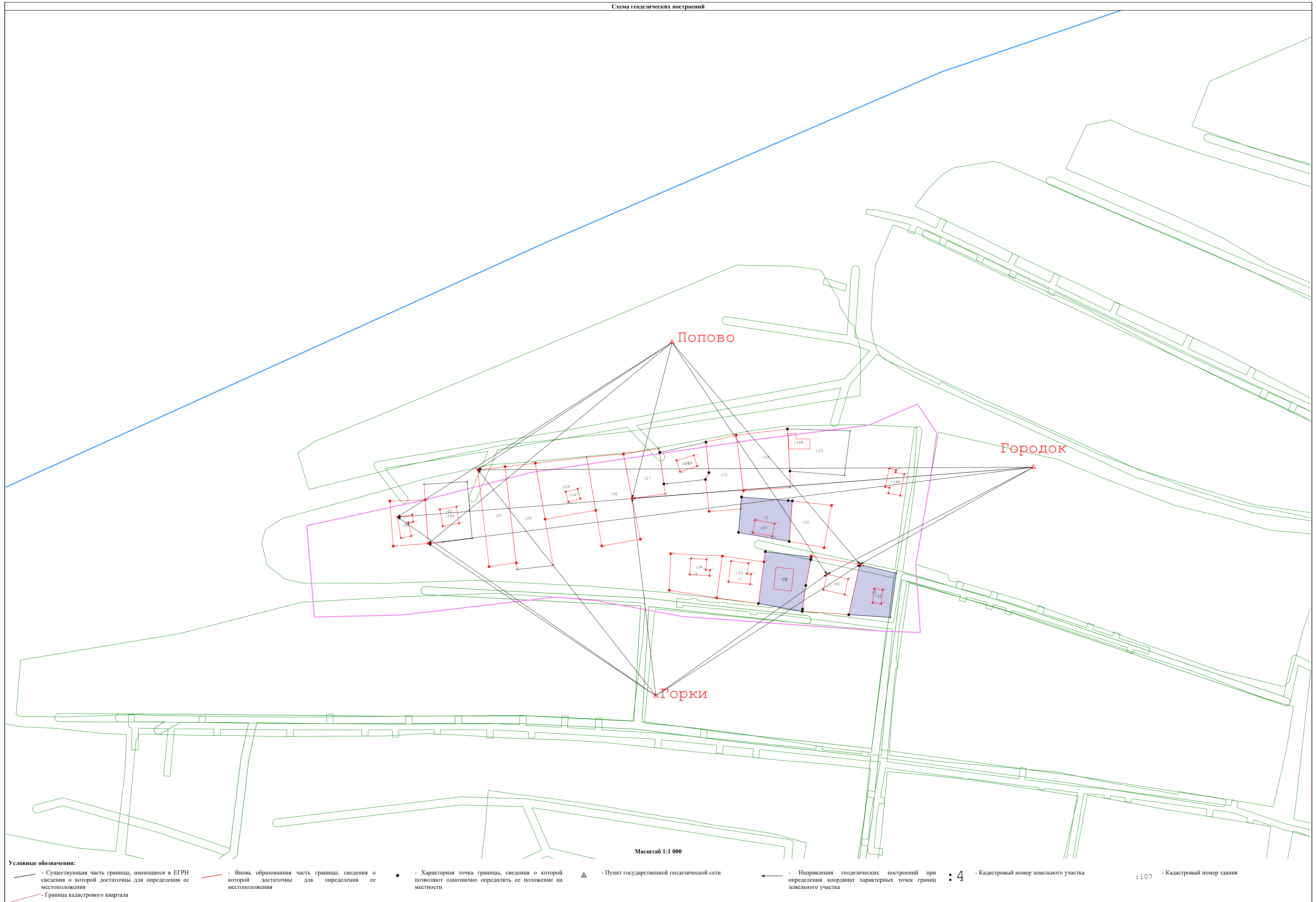
Сведения о зданиях, сооружениях, объектах незавершенного строительства, необходимые для исправления реестровых ошибок в сведениях об описании их местоположения								
1. Сведения о характерных точках контура _____ _____ вид объекта недвижимости (здание, сооружение, объект незавершенного строительства) с кадастровым номером _____:								
Система координат _____							Зона № _____	
Обоз- начение харак- терных точек границ	Содержатся в Едином государственном реестре недвижимости			Определены в ходе выполнения комплексных кадастровых работ			Метод определения координат	Формулы, примененные для расчета средней квадратической погрешности определения координат характерных точек (Mt), м, с подставленными в такие формулы значениями и итоговые (вычисленные) значения Mt, м
	координаты, м		Радиус, м	координаты, м		Радиус, м		
	X	Y	R	X	Y	R		
1	2	3	4	5	6	7	8	9
2. Иные сведения об объекте недвижимости с кадастровым номером _____:								
1.								
3. Пояснения к сведениям об объекте недвижимости с кадастровым номером _____:								
1.								





- Условные обозначения:
- Существующая часть границы, имеющаяся в ЕГРН сведения о которой достаточны для определения ее местоположения
  - Новь образованная часть границы, сведения о которой достаточны для определения ее местоположения
  - Часть контура, образованного проекцией существующего наземного конструктивного элемента здания, сооружения, объекта незавершенного строительства
  - Часть контура, образованного проекцией вновь образованного конструктивного элемента здания, сооружения, объекта незавершенного строительства
  - Характерная точка контура здания, сооружения, объекта незавершенного строительства
  - Зона с особыми условиями использования территории ЗОУИТ
  - Граница кадастрового квартала
  - Кадастровый номер земельного участка





**Условные обозначения:**

-  - Существующая часть границы, имеющиеся в ЕГРН сведения о которой достаточны для определения ее местоположения  
 - Новое образованная часть границы, сведения о которой достаточны для определения ее местоположения  
 - Характерная точка границы, сведения о которой позволяют однозначно определить ее положение на местности  
 - Пункт государственной геодезической сети  
 - Направления геодезических построений при определении координат характерных точек границ земельного участка  
 : 4  
 : 107  
 :